

Ekspropriation H2

E45

Vejle N - Skanderborg S

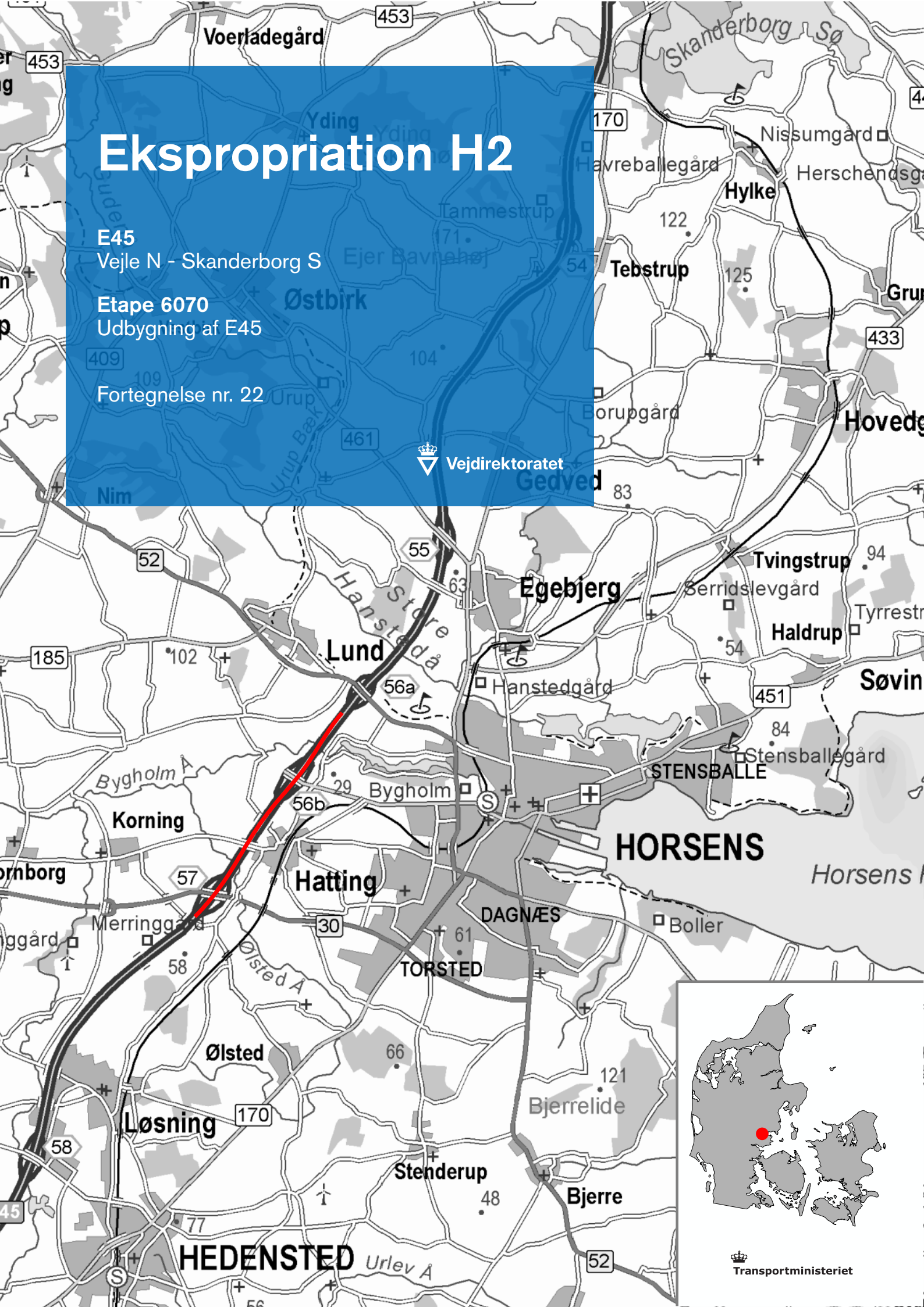
Etape 6070

Udbygning af E45

Fortegnelse nr. 22



Vejdirektoratet





Vejdirektoratet har kontorer i:

Aalborg, Fløng, Middelfart,
Næstved, Skanderborg og
København

Find mere information på
vejdirektoratet.dk

Vejdirektoratet
Carsten Niebuhrs Gade 43
1577 København V

Telefon 7244 3333
vd@vd.dk
vejdirektoratet.dk



Transportministeriet

Fortegnelse nr. 22

over
ejere og brugere af ejendomme, der vil blive berørt
af ekspropriation i forbindelse med udførelse af
etape 6070 H2

Vejle N – Skanderborg S

(Lb.nr. 1,106,108,110,113,187-193,195-197,199-201,205, 206,
208-215,218-221,221A, 223,224,277,278,281-285, 289-304, 306)
(St. 128.450 – 134.200)

Station		Matr nr.	Ejer og bruger	Ønskes eksproprieret m ²			Bemærkninger
fra	til			m.v.s.	m.h.s.	sum	
127.79	129.58	7000 ⁱ	Hedensted Kommune Eriknauer By, Hatting Vejdirektoratet Drift og Teknik Thomas Helstedsvej 11 8660 Skanderborg CVR nr. 60729018	3810	2490	6300	Ejendommen er tidligere behandlet i fortegnelse nr. 15, 16 (som lb.nr. 1) Areal, der eksproprieres til H338 Vestvejen
129.58	130.03	7000 ⁿ	Korning By, Korning Samme ejer. Beliggenhed: Statsvej, Østjyske Motorvej Ejer også lb.nr. 113, 197 og 285	2890		2890	Statsvej 60, Østjyske Motorvej, der nedlægges og afrømmes
						9190	Ønskes eksproprieret i alt UNDER EJENDOMMEN HENLÆGGES: (fra lb.nr. 108) Areal til motorvej matr.nr. 11 ^a Eriknauer By, Hatting m.h.s. st. 128.70-128.84 1810 m ² Areal til motorvej matr.nr. 3 ^b Eriknauer By, Hatting m.h.s. st. 128.58-128.70 1250 m ² Areal til motorvej matr.nr. 4 ^b Eriknauer By, Hatting m.h.s. st. 128.45-128.60 1560 m ² (fra lb.nr. 110) Areal til motorvej matr.nr. 9 ^r Eriknauer By, Hatting m.v.s. st. 128.45-128.97 3520 m ² Areal til motorvej matr.nr. 9 ^s Eriknauer By, Hatting m.h.s. st. 129.08-129.26 5550 m ² Areal til motorvej matr.nr. 9 ^t Eriknauer By, Hatting m.h.s. st. 129.31-129.53 9250 m ² (fortsættes..)

Station		Matr nr.	Ejer og bruger	Ønskes eksproprieret m ²			Bemærkninger
fra	til			m.v.s.	m.h.s.	sum	
							(fortsat)
							Afskåret areal matr.nr. 29 Korning By, Korning m.h.s. st. 129.58-129.70 1354 m ²
							Afskåret areal matr.nr. 7 ^f Korning By, Korning m.h.s. st. 129.57-129.58 101 m ²
							(fra lb.nr. 281) Areal til motorvej matr.nr. 9 ^z Eriknauer By, Hatting m.v.s. st. 129.51-129.58 220 m ² m.v.s. st. 129.31-129.46 780 m ²
							I alt 46317 m ²

Station		Matr nr.	Ejer og bruger	Ønskes eksproprieret m ²			Bemærkninger
fra	til			m.v.s.	m.h.s.	sum	
127.79	128.35	4 ^d	Hedensted Kommune Eriknaer By, Hatting Karl Peter Korsgaard Sørensen Jens Juhls Kaj 8 7900 Nykøbing M og Stella Dalgaard Sørensen Vesterbro 55 7900 Nykøbing M				Ejendommen er tidligere behandlet i fortegnelse nr. 16 (som lb.nr. 106) Servitut om byggelinjer som anm. a Fremtidig afgang til ejendommen sker ad privat fællesvej, der omlægges, anlægges og udlægges på matr.nr. 9 ^t , 23 ^d Eriknaer By, Hatting og matr.nr. 7 ^f , 29 Korning By, Korning
129.67	129.74	51	Korning By, Korning Samme ejer. Ejendommens beliggenhed: Ussingvej 29 + 27a 8723 Løsning				

Station		Matr nr.	Ejer og bruger	Ønskes eksproprieret m ²			Bemærkninger
fra	til			m.v.s.	m.h.s.	sum	
128.45	128.46	6 ^m	Hedensted Kommune Eriknauer By, Hatting Bent Rask Østergaard Nielsen Krusågade 35,1. tv 1719 København V				Ejendommen er tidligere behandlet i fortegnelse nr. 16 (som lb.nr. 108) Areal, der eksproprieres til motorvej
128.45	128.62	4 ^b					
128.58	128.70	3 ^b		4620	4620		
128.69	128.84	11 ^a					
			Ejendommens beliggenhed: Annasmindevej 3 8700 Horsens			4620	Ønskes eksproprieret i alt Heraf: privat fællesvej 50 m ² Servitut om byggelinjer som anm. a Til midlertidig brug som anm. h: 5790 m ²

Station		Matr nr.	Ejer og bruger	Ønskes eksproprieret m ²			Bemærkninger	
fra	til			m.v.s.	m.h.s.	sum		
							(fortsat)	
							Statsvej 338, Vestvejen, der er nedlagt og afrømmet matr.nr. 7000 ^h Eriknaer By, Hatting m.v.s. st. 129.07-129.11	740 m ²
							I alt	40827 m ²
							Servitut om byggelinjer som anm. a	
							Til ny privat fællesvej, der er udlagt og anlagt Heraf:	4540 m ²
							eksisterende vej	450 m ²
							Servitut om rørledning som anm. c:	20 m ²
							Vedligeholdelse af rørledning med servitut påhviler vejbestyrelsen ud for m.v.s. st. 128.97-128.97	1 lbm
							Vedligeholdelse af rørledning uden servitut påhviler lodsejeren (bredejer) i henhold til vandløbslovens § 35 ud for m.h.s. st. 129.52-129.54	24 lbm
							Servitut om færdselsret som anm. g:	4540 m ²
							Fremtidig afgang til ejendommen sker ad privat fællesvej, der omlægges, anlægges og udlægges på matr.nr. 9 ^t , 23 ^d Eriknaer By, Hatting og matr.nr. 7 ^f , 29 Korning By, Korning	
							Ledninger i aflagt vejareal jf. anm. n	
							Til midlertidig brug som anm. h:	14210 m ²

Station		Matr nr.	Ejer og bruger	Ønskes eksproprieret m ²			Bemærkninger
fra	til			m.v.s.	m.h.s.	sum	
130.00	133.24	7000 ^ø	Horsens Kommune Hatting By, Hatting Vejdirektoratet Drift og Teknik Thomas Helstedsvej 11 8660 Skanderborg CVR nr. 60729018 Beliggenhed: Statsvej Østjyske Motorvej Ejer også lb.nr. 1, 197 og 285		1740 360	1740 360	Ejendommen er tidligere behandlet i fortegnelse nr. 12, 21, 22 (som lb.nr. 113) Areal, der eksproprieres til kommunevej Korningvej Statsvej 60, Østjyske Motorvej, der nedlægges og afrømmes
						2100	Ønskes eksproprieret i alt UNDER EJENDOMMEN HENLÆGGES: (fra lb.nr. 199) Areal til motorvej matr.nr. 85 Hatting By, Hatting m.v.s. st. 130.03-130.50 14650 m ² (fra lb.nr. 200) Areal til motorvej matr.nr. 7000 ^a Hatting By, Hatting m.v.s. st. 130.51-130.55 1510 m ² Areal til motorvej matr.nr. 7000 ^{ad} Hatting By, Hatting m.v.s. st. 130.50-130.52 150 m ² (fra lb.nr. 206) Areal til motorvej matr.nr. 23 Hatting By, Hatting m.v.s. st. 130.52-130.68 1180 m ² (fra lb.nr. 208) Areal til motorvej matr.nr. 24 ^a Hatting By, Hatting m.v.s. st. 130.68-130.99 2970 m ² (fra lb.nr. 209) Areal til motorvej matr.nr. 26 ^c Hatting By, Hatting m.v.s. st. 131.22-131.63 7060 m ² (fortsættes..)

Station		Matr nr.	Ejer og bruger	Ønskes eksproprieret m ²			Bemærkninger	
fra	til			m.v.s.	m.h.s.	sum		
							(fortsat)	
							(fra lb.nr. 278) Areal til motorvej matr.nr. 1 ^e Årupgård, Tamdrup m.h.s. st. 133.19-133.27	670 m ²
							(fra lb.nr. 306) Areal til motorvej matr.nr. 28 ^r Hatting By, Hatting m.h.s. st. 131.62-131.63	50 m ²
							I alt	77890 m ²

Station		Matr nr.	Ejer og bruger	Ønskes eksproprieret m ²			Bemærkninger
fra	til			m.v.s.	m.h.s.	sum	
128.83	129.09	10 ^k	Hedensted Kommune Eriknaer By, Hatting				
			Peter Daugaard Sorthøjvej 1 8700 Horsens		4220	4220	Areal, der eksproprieres til motorvej
			Ejendommens beliggenhed: Annasmindevej 5 8700 Horsens			4220	Ønskes eksproprieret i alt
							Servitut om byggelinjer som anm. a
							Vedligeholdelse af rørledning uden servitut påhviler lodsejeren (bredejer) i henhold til vandløbslovens § 35 ud for
							m.h.s. st. 128.90-128.99 89 lbm
							m.h.s. st. 128.99-128.99 6 lbm
							m.h.s. st. 128.99-128.99 5 lbm
							m.h.s. st. 128.99-129.08 95 lbm
							I alt 195 lbm
							Til midlertidig brug som anm. h: 3950 m ²

Station		Matr nr.	Ejer og bruger	Ønskes eksproprieret m ²			Bemærkninger
fra	til			m.v.s.	m.h.s.	sum	
128.79	128.92	3 ^a	Hedensted Kommune Eriknauer By, Hatting LL Annasminde ApS c/o Mortensen Gruppen A/S Orionvej 10 8700 Horsens CVR nr. 41116153 Ejendommens beliggenhed: Pebringsvej 23 8700 Horsens Ejer også lb.nr. 110 og 191	370		370	Areal, der eksproprieres til H338 Vestvejen Ønskes eksproprieret i alt Servitut om byggelinjer som anm. a Servitut om færdselsret som anm. g: 740 m ² Adgang til arbejdsareal syd for statsvej Vestvejen sker fra kommunevej Vestvejen Til midlertidig brug som anm. h: 8530 m ²

Station		Matr nr.	Ejer og bruger	Ønskes eksproprieret m ²			Bemærkninger
fra	til			m.v.s.	m.h.s.	sum	
129.23	129.42	7000 ^o	Hedensted Kommune Eriknauer By, Hatting Hedensted Kommune Chr M Østergaards Vej 4 8700 Horsens CVR nr. 291189889 Beliggenhed: Kommunevej, Vestvejen 8700 Horsens Ejer også lb.nr. 190		1490	1490	Areal, der eksproprieres til motorvej
					190	190	Areal, der eksproprieres til H338 Vestvejen
				1210	1210	Areal, der eksproprieres til kommunevej Annasmindevej	
				5570	5570	Kommunevej, Vestvejen, der nedlægges og afrømmes	
					8460	Ønskes eksproprieret i alt UNDER EJENDOMMEN HENLÆGGES: (fra lb.nr. 110) Areal til kommunevej matr.nr. 9 ^t Eriknauer By, Hatting m.h.s. st. 129.29-129.38 5900 m ² (fra lb.nr. 190) Areal til kommunevej matr.nr. 7000 ^g Eriknauer By, Hatting m.h.s. st. 129.35-129.39 700 m ² (fra lb.nr. 191) Areal til kommunevej matr.nr. 9 ^u Eriknauer By, Hatting m.h.s. st. 129.36-129.44 4560 m ² I alt <u>11160 m²</u>	

Station		Matr nr.	Ejer og bruger	Ønskes eksproprieret m ²			Bemærkninger
fra	til			m.v.s.	m.h.s.	sum	
129.22	129.33	7000 ⁿ	Hedensted Kommune Eriknauer By, Hatting Hedensted Kommune Niels Espes Vej 8 8722 Hedensted Beliggenhed: Kommunevej, Annasmindevej 8722 Hedensted Ejer også lb.nr. 189		700	700	Areal, der eksproprieres til kommunevej Vestvejen
129.35	129.49	7000 ^g			4740	4740	Kommunevej, Annasmindevej, der nedlægges og afrømmes
						5440	Ønskes eksproprieret i alt
							UNDER EJENDOMMEN HENLÆGGES: (fra lb.nr. 110) Areal til kommunevej matr.nr. 9 ^t Eriknauer By, Hatting m.h.s. st. 129.49-129.53 150 m ² (fra lb.nr. 189) Areal til kommunevej matr.nr. 7000 ^o Eriknauer By, Hatting m.h.s. st. 129.34-129.38 1210 m ² (fra lb.nr. 191) Areal til kommunevej matr.nr. 9 ^a Eriknauer By, Hatting m.h.s. st. 129.19-129.36 2940 m ² Areal til kommunevej matr.nr. 9 ^u Eriknauer By, Hatting m.h.s. st. 129.40-129.52 3460 m ² (fra lb.nr. 193) Areal til kommunevej matr.nr. 31 ^p Hatting By, Hatting m.h.s. st. 129.51-129.52 20 m ² I alt 7780 m ²

Station		Matr nr.	Ejer og bruger	Ønskes eksproprieret m ²			Bemærkninger
fra	til			m.v.s.	m.h.s.	sum	
129.17 129.38	129.37 129.41	9 ^a	Hedensted Kommune Eriknaer By, Hatting LL Annasminde ApS c/o Mortensen Gruppen A/S Orionvej 10				Ejendommen er tidligere behandlet i fortegnelse nr. 12 (som lb.nr. 191)
129.36	129.52	9 ^u	8700 Horsens CVR nr. 41116153		6400	6400	Areal, der eksproprieres til kommunevej Annasmindevej
			Horsens Kommune Hatting By, Hatting		160	160	Areal, der eksproprieres til kommunevej Korningvej
129.39	129.46	87			5980	5980	Areal, der eksproprieres til kommunevej Vestvejen
129.44	129.52	14 ^b			1320	1320	Afskåret areal
129.95 130.00	129.97 130.59	14 ^c					
			Ejendommens beliggenhed: Annasmindevej 26 8700 Horsens			13860	Ønskes eksproprieret i alt
			Ejer også lb.nr. 110 og 188				Markoverkørsel fra kommunevej Korningvej til matr.nr. 14 ^c Hatting By, Hatting retableres
							Servitut om byggelinjer som anm. a
							Areal, der anvendes til nyt vandløb 330 m ² Heraf: eksisterende vandløb 80 m ²
							Vedligeholdelse af rørledning uden servitut påhviler lodsejeren (bredejer) i henhold til vandløbslovens § 35 ud for m.h.s. st. 130.00-130.04 34 lbm m.h.s. st. 130.04-130.04 9 lbm m.h.s. st. 130.04-130.52 483 lbm
							I alt 526 lbm
							Adgang til arbejdsareal øst for kommunevej Annasmindevej sker fra kommunevejene Annasmindevej og Vestvejen
							Adgang til arbejdsareal syd for kommunevej Korningvej sker fra kommunevej Korningvej
							Til midlertidig brug som anm. h: 25600 m ²
							(fortsættes..)

Station		Matr nr.	Ejer og bruger	Ønskes eksproprieret m ²			Bemærkninger
fra	til			m.v.s.	m.h.s.	sum	
							<p>(fortsat)</p> <p>Vedligeholdelse af rørledning uden servitut påhviler kommunen i henhold til vandløbslovens § 35 ud for m.h.s. st. 130.53-130.55 17 lbm</p> <p>Ledninger i aflagt vejareal jf. anm. n</p>

Station		Matr nr.	Ejer og bruger	Ønskes eksproprieret m ²			Bemærkninger
fra	til			m.v.s.	m.h.s.	sum	
129.43	129.47	32 ^f	Horsens Kommune Hatting By, Hatting Ole Mølgaard Jensen Skovhusevej 24 Eriknauer 8700 Horsens		920	920	Areal, der eksproprieres til kommunevej Vestvejen
						920	Ønskes eksproprieret i alt Servitut om byggelinjer som anm. a Til midlertidig brug som anm. h: 780 m ²

Station		Matr nr.	Ejer og bruger	Ønskes eksproprieret m ²			Bemærkninger
fra	til			m.v.s.	m.h.s.	sum	
129.46	129.52	31 ^P	Horsens Kommune Hatting By, Hatting Linda Vedel Friis L G Kirkel og Jens Værum Nygaard Pedersen Overholm 67 8700 Horsens Ejer iflg. tingbogen: Linda Vedel Friis Lundegaard Gyllensvård Kirkel og Jens Værum Nygaard Pedersen		20	20	Areal, der eksproprieres til kommunevej Annasmindevej
						20	Ønskes eksproprieret i alt Til midlertidig brug som anm. h: 630 m²

Station		Matr nr.	Ejer og bruger	Ønskes eksproprieret m ²			Bemærkninger
fra	til			m.v.s.	m.h.s.	sum	
129.55	129.63	6 ^p	Hedensted Kommune Korning By, Korning Kim Søholm Hamborg Mathiasen og Maiken Brigsted Korning Nørremark 25 8700 Horsens				Servitut om byggelinjer som anm. a Adgang til arbejdsareal sker fra kommunevej Korning Tange Til midlertidig brug som anm. h: 100 m ²
129.56	129.58	7 ⁱ					

Station		Matr nr.	Ejer og bruger	Ønskes eksproprieret m ²			Bemærkninger
fra	til			m.v.s.	m.h.s.	sum	
			Hedensted Kommune Korning By, Korning				
129.57	129.70	10 ^h	Forst Team Produktion ApS Sandbjergvej 26	4170		4170	Areal, der eksproprieres til motorvej
129.58	129.58	52 ^c	Søvind				
129.70	129.74		8700 Horsens CVR nr. 21085693			4170	Ønskes eksproprieret i alt
129.69	129.72	14 ^{bk}					Heraf: privat fællesvej 30 m ²
129.69	129.73	9 ^g					Servitut om byggelinjer som anm. a
129.71	129.74	19 ^f	Ejendommens beliggenhed: Korning Tange 9				
129.72	129.74	13 ^f	8700 Horsens				Areal, der anvendes til nyt vandløb 140 m ²
129.71	129.75	24 ^f					Heraf: eksisterende vandløb 100 m ²
129.71	129.75	35 ^e					Servitut om faunapassage som anm. l: 2170 m ²
129.72	129.77	14 ^f					
129.73	129.76	19 ^g					Adgang til arbejdsareal sker fra kommunevej Korning Tange
129.74	129.75	13 ^g					
129.75	129.78	24 ^e					Til midlertidig brug som anm. h: 9240 m ²
129.75	129.78	35 ^d					
129.75	129.79	14 ^h					
129.80	130.06	10 ^g					

Station		Matr nr.	Ejer og bruger	Ønskes eksproprieret m ²			Bemærkninger
fra	til			m.v.s.	m.h.s.	sum	
129.49	129.54	23 ^d	Hedensted Kommune Eriknauer By, Hatting				Afskårne arealer, der afhændes 2087 m ²
129.52	129.58	15 ^c	Vejdirektoratet Drift og Teknik Thomas Helsteds Vej 11 8660 Skanderborg CVR nr. 60729018				Afskårne arealer, der afhændes 23037 m ²
			Korning By, Korning				I alt 25124 m ²
129.50	129.70	29	Samme ejer.				Servitut om byggelinjer som anm. a
129.54	129.58	7 ^f					Vedligeholdelse af rørledning uden servitut påhviler lodsejeren (bredejer) i henhold til vandløbslovens § 35 ud for m.h.s. st. 129.52-129.54 24 lbm
129.61	129.70	49	Ejendommens beliggenhed: Annasmindevej 43 8700 Horsens				Til ny privat fællesvej, der udlægges og anlægges 1030 m ²
			Ejer iflg. tingbogen: Annette Holdgaard Krog				Servitut om færdselsret som anm. g: 1030 m ²
			Ejer også lb.nr. 1, 113 og 285				Adgang til arbejdsareal nord for kommunevej Annasmindevej Til midlertidig brug som anm. h: 14210 m ²

Station		Matr nr.	Ejer og bruger	Ønskes eksproprieret m ²			Bemærkninger
fra	til			m.v.s.	m.h.s.	sum	
130.03	130.50	85	Horsens Kommune Hatting By, Hatting	14650		14650	Areal, der eksproprieres til motorvej
			Jørgen G Jensen Skovvej 20 Kragelund 8723 Løsning	300		300	Areal, der eksproprieres til kommunevej Korningvej
			Ejendommens beliggenhed: Korningvej 51L 8700 Horsens			14950	Ønskes eksproprieret i alt
			Ejer iflg. tingbogen: Jørgen Gregers Jensen				Markoverkørsel fra kommunevej Korningvej retableres
			Ejer også lb.nr. 282				Servitut om byggelinjer som anm. a
							Areal, der anvendes til nyt vandløb 190 m ²
							Heraf: eksisterende vandløb 100 m ²
							Servitut om rørledning som anm. c: 480 m ²
							Vedligeholdelse af rørledning med servitut påhviler vejbestyrelsen ud for m.v.s. st. 130.04-130.09 47 lbm
							Servitut om færdselsret som anm. g: 2350 m ²
							Servitut om faunapassage som anm. l: 1770 m ²
							Adgang til arbejdsareal sker fra kommunevej Korningvej
							Til midlertidig brug som anm. h: 19900 m ²
							UNDER EJENDOMMEN KAN EVT. HENLÆGGES:
							(fra lb.nr. 200) Kommunevej, Korningvej, der er nedlagt og afbrømt matr.nr. 7000 ^{ad} Hatting By, Hatting m.v.s. st. 130.46-130.52 1700 m ²
							Servitut om byggelinjer som anm. a
							Ledninger i aflagt vejareal jf. anm. n

Station		Matr nr.	Ejer og bruger	Ønskes eksproprieret m ²			Bemærkninger
fra	til			m.v.s.	m.h.s.	sum	
130.46	130.52	7000 ^{ad}	Horsens Kommune Hatting By, Hatting	150		1660	Areal, der eksproprieres til motorvej
130.51	130.57	7000 ^a	Horsens Kommune Chr M Østergaards Vej 4 8700 Horsens CVR nr. 29189889	1700	1320	3020	Kommunevej, Korningvej, der nedlægges og afrømmes
			Beliggenhed: Kommunevej, Korningvej 8700 Horsens			4680	Ønskes eksproprieret i alt
			Ejer også lb.nr. 210, 214, 218, 224, 277, 278 og 284				UNDER EJENDOMMEN HENLÆGGES:
							(fra lb.nr. 113) Areal til kommunevej matr.nr. 7000 ^ø Hatting By, Hatting m.h.s. st. 130.54-130.59 1740 m ²
							(fra lb.nr. 191) Areal til kommunevej matr.nr. 14 ^c Hatting By, Hatting m.h.s. st. 130.57-130.59 160 m ²
							(fra lb.nr. 199) Areal til kommunevej matr.nr. 85 Hatting By, Hatting m.v.s. st. 130.44-130.46 300 m ²
							(fra lb.nr. 205) Areal til kommunevej matr.nr. 19 ^{ax} Hatting By, Hatting m.h.s. st. 130.60-130.60 20 m ²
							(fra lb.nr. 206) Areal til kommunevej matr.nr. 23 Hatting By, Hatting m.v.s. st. 130.45-130.55 3390 m ²
							(fra lb.nr. 209) Areal til kommunevej matr.nr. 86 Hatting By, Hatting m.h.s. st. 130.56-130.61 2240 m ²
							I alt 7850 m ²

Station		Matr nr.	Ejer og bruger	Ønskes eksproprieret m ²			Bemærkninger
fra	til			m.v.s.	m.h.s.	sum	
130.44	130.45	17 ^b	Horsens Kommune Hatting By, Hatting Sisse Liisborg Christiansen og Henrik Liisborg Christiansen Klerkevænget 40 8700 Horsens Ejendommens beliggenhed: Korningvej 11 8700 Horsens Ejer iflg. tingbogen: Sisse Christiansen og Henrik Christiansen				Overkørsel tilrettes og reableres Servitut om byggelinjer som anm. a Til midlertidig brug som anm. h: 50 m ²

Station		Matr nr.	Ejer og bruger	Ønskes eksproprieret m ²			Bemærkninger
fra	til			m.v.s.	m.h.s.	sum	
130.60	130.65	19 ^{ax}	Horsens Kommune Hatting By, Hatting Evida Syd A/S Vognmagervej 14 8800 Viborg CVR nr. 27210406		20	20	Areal, der eksproprieres til kommunevej Korningvej
			Ejendommens beliggenhed: Korningvej 4 8700 Horsens Ejer iflg. tingbogen: Dong Distribution A/S			20	Ønskes eksproprieret i alt Servitut om byggelinjer som anm. a

Station		Matr nr.	Ejer og bruger	Ønskes eksproprieret m ²			Bemærkninger
fra	til			m.v.s.	m.h.s.	sum	
130.44	130.68	23	Horsens Kommune Hatting By, Hatting Peder Rishøj Vesterhåbsvej 11 8700 Horsens	1180		1180	Areal, der eksproprieres til motorvej
				3390		3390	Areal, der eksproprieres til kommunevej Korningvej
						4570	Ønskes eksproprieret i alt Servitut om byggelinjer som anm. a Adgang til arbejdsareal sker fra kommunevej Korningvej Til midlertidig brug som anm. h: 7500 m ²

Station		Matr nr.	Ejer og bruger	Ønskes eksproprieret m ²			Bemærkninger
fra	til			m.v.s.	m.h.s.	sum	
130.68	130.99	24 ^a	Horsens Kommune Hatting By, Hatting Michael Flohr Matthiessen Grønhøjvej 35 Hatting 8700 Horsens	2970		2970	Areal, der eksproprieres til motorvej
						2970	Ønskes eksproprieret i alt Servitut om byggelinjer som anm. a Vedligeholdelse af rørledning uden servitut påhviler lodsejeren (bredejer) i henhold til vandløbslovens § 35 ud for m.v.s. st. 130.88-130.94 62 lbm m.v.s. st. 130.96-130.99 31 lbm m.v.s. st. 130.97-130.99 18 lbm m.v.s. st. 130.99-130.99 5 lbm m.v.s. st. 130.99-130.99 2 lbm <hr/> I alt 118 lbm Til midlertidig brug som anm. h: 4890 m ²

Station		Matr nr.	Ejer og bruger	Ønskes eksproprieret m ²			Bemærkninger
fra	til			m.v.s.	m.h.s.	sum	
130.56	131.16	86	Horsens Kommune Hatting By, Hatting Tamdrup Bisgård Landbrug ApS Bisgårdsvej 2 Kørup 8700 Horsens CVR nr. 29790965 Ejendommens beliggenhed: Grønhøjvej 26 8700 Horsens Ejer iflg. tingbogen: Marienborg ApS CVR nr. 29790965				Ejendommen er tidligere behandlet i fortegnelse nr. 12 (som lb.nr. 209) Areal, der eksproprieres til motorvej Areal, der eksproprieres til kommunevej Korningvej
130.99	131.22	29 ⁿ		9400	3450	12850	
131.16	131.51	26 ^e					
131.22	131.65	26 ^c			2240	2240	
					15090	<p>Ønskes eksproprieret i alt</p> <p>Servitut om byggelinjer som anm. a</p> <p>Servitut om rørledning som anm. c: 1930 m²</p> <p>Vedligeholdelse af rørledning med servitut påhviler vejbestyrelsen ud for m.v.s. st. 131.44-131.44 16 lbm m.v.s. st. 131.44-131.61 176 lbm</p> <p>I alt 192 lbm</p> <p>Vedligeholdelse af rørledning uden servitut påhviler lodsejeren (bredejer) i henhold til vandløbslovens § 35 ud for m.h.s. st. 131.21-131.50 290 lbm m.v.s. st. 130.99-131.05 59 lbm m.v.s. st. 131.37-131.44 73 lbm</p> <p>I alt 422 lbm</p> <p>Servitut om færdselsret som anm. g: 1390 m²</p> <p>Servitut om faunapassage som anm. l: 840 m²</p> <p>Adgang til arbejdsarealer sker fra kommunevejene Korningvej og Grønhøjvej</p> <p>Til midlertidig brug som anm. h: 34060 m²</p> <p>(fortsættes..)</p>	

Station		Matr nr.	Ejer og bruger	Ønskes eksproprieret m ²			Bemærkninger
fra	til			m.v.s.	m.h.s.	sum	
							<p>(fortsat)</p> <p>UNDER EJENDOMMEN KAN EVT. HENLÆGGES:</p> <p>(fra lb.nr. 113) Statsvej 60, Østjyske Motorvej, der er nedlagt og afrømmet matr.nr. 7000^ø Hatting By, Hatting m.h.s. st. 130.58-130.61 180 m²</p> <p>Servitut om byggelinjer som anm. a</p> <p>Vedligeholdelse af rørledning uden servitut påhviler lodsejeren (bredejer) i henhold til vandløbslovens § 35 ud for m.v.s. st. 130.58-130.59 9 lbm</p> <p>Ledninger i aflagt vejareal jf. anm. n</p>

Station		Matr nr.	Ejer og bruger	Ønskes eksproprieret m ²			Bemærkninger
fra	til			m.v.s.	m.h.s.	sum	
131.17	131.21	7000 ^æ	Horsens Kommune Hatting By, Hatting Horsens Kommune Chr M Østergaards Vej 4 8700 Horsens CVR nr. 29189889 Beliggenhed: Kommunevej, Grønhøjvej 8700 Horsens Ejer også lb.nr. 200, 214, 218, 224, 277, 278 og 284	210	310	520	Areal, der eksproprieres til motorvej
131.19	131.22	7000 ^{ag}				520	Ønskes eksproprieret i alt

Station		Matr nr.	Ejer og bruger	Ønskes eksproprieret m ²			Bemærkninger
fra	til			m.v.s.	m.h.s.	sum	
131.49	131.62	28 ^a	Horsens Kommune Hatting By, Hatting Karsten Due Korning Tange 5 8700 Horsens		5960	5960	Areal, der eksproprieres til motorvej
131.62	132.07	28 ^s					
			Ejendommens beliggenhed: Grønhøjvej 6 8700 Horsens			5960	Ønskes eksproprieret i alt
			Ejer også lb.nr. 301 og 306				Servitut om byggelinjer som anm. a
							Vedligeholdelse af rørledning uden servitut påhviler lodsejeren (bredejer) i henhold til vandløbslovens § 35 ud for
							m.h.s. st. 131.50-131.55 50 lbm
							m.h.s. st. 131.62-131.75 127 lbm
							m.h.s. st. 131.74-131.75 1 lbm
							m.h.s. st. 131.75-132.07 321 lbm
							I alt 499 lbm
							Servitut om faunapassage som anm. l: 1600 m ²
							Til midlertidig brug som anm. h: 11650 m ²

Station		Matr nr.	Ejer og bruger	Ønskes eksproprieret m ²			Bemærkninger
fra	til			m.v.s.	m.h.s.	sum	
131.63	132.17	4 ^f	Horsens Kommune Hatting By, Hatting Mejlhøigaard ApS Grønhøjvej 55 Hatting 8700 Horsens CVR nr. 16116084	6800		6800	Areal, der eksproprieres til motorvej
132.10	132.49	32 ⁿ					
132.52	133.02	33 ^h				6800	Ønskes eksproprieret i alt
							Servitut om byggelinjer som anm. a
							Servitut om rørledning som anm. c: 1340 m ²
							Vedligeholdelse af rørledning med servitut påhviler vejbestyrelsen ud for
							m.v.s. st. 131.63-131.75 113 lbm
							m.v.s. st. 131.75-131.75 21 lbm
							I alt 134 lbm
							Vedligeholdelse af rørledning uden servitut påhviler lodsejeren (bredejer) i henhold til vandløbslovens § 35 ud for m.v.s. st. 131.74-131.75 17 lbm
							Servitut om færdselsret som anm. g: 3510 m ²
							Servitut om faunapassage som anm. l: 640 m ²
							Adgang til arbejdsareal sker fra kommunevej Stampemøllevej
							Til midlertidig brug som anm. h: 15970 m ²

Station		Matr nr.	Ejer og bruger	Ønskes eksproprieret m ²			Bemærkninger
fra	til			m.v.s.	m.h.s.	sum	
132.06	132.48	4 ⁱ	Horsens Kommune Hatting By, Hatting		2480	2480	Areal, der eksproprieres til motorvej
			Aage Olesen Kirkevej 37 Ørskov 8751 Gedved		690	690	Areal, der eksproprieres til kommunevej Ny Hattingvej
			Ejendommens beliggenhed: Stationsvej 0			3170	Ønskes eksproprieret i alt Servitut om byggelinjer som anm. a Vedligeholdelse af rørledning uden servitut påhviler lodsejeren (bredejer) i henhold til vandløbslovens § 35 ud for m.h.s. st. 132.07-132.32 271 lbm m.h.s. st. 132.32-132.33 5 lbm m.h.s. st. 132.32-132.34 21 lbm <hr/> I alt 297 lbm Adgang til arbejdsareal sker fra kommunevej Ny Hattingvej Til midlertidig brug som anm. h: 12940 m ²

Station		Matr nr.	Ejer og bruger	Ønskes eksproprieret m ²			Bemærkninger
fra	til			m.v.s.	m.h.s.	sum	
132.44	132.62	32 ^g	Horsens Kommune Hatting By, Hatting Vitalii Belausov Sjællandsgade 9 6500 Vojens Ejendommens beliggenhed: Stationsvej 67 8700 Horsens		1770	1770	Areal, der eksproprieres til motorvej
					540	540	Areal, der eksproprieres til kommunevej Ny Hattingvej
						2310	Ønskes eksproprieret i alt Servitut om byggelinjer som anm. a Vedligeholdelse af rørledning uden servitut påhviler lodsejeren (bredejer) i henhold til vandløbslovens § 35 ud for m.h.s. st. 132.47-132.61 145 lbm Adgang til arbejdsareal sker fra kommunevej Ny Hattingvej Til midlertidig brug som anm. h: 4760 m ²

Station		Matr nr.	Ejer og bruger	Ønskes eksproprieret m ²			Bemærkninger
fra	til			m.v.s.	m.h.s.	sum	
132.37	133.08	7000 ^Z	Horsens Kommune Hatting By, Hatting Horsens Kommune Chr M Østergaards Vej 4 8700 Horsens CVR nr. 29189889 Beliggenhed: Offentlig sti Nørrehåbstien, 8700 Horsens Ejer også lb.nr. 200, 210, 214, 224, 277, 278 og 284	40		40	Ejendommen er tidligere behandlet i fortegnelse nr. 18 (som lb.nr. 218) Areal, der eksproprieres til motorvej
						40	Ønskes eksproprieret i alt

Station		Matr nr.	Ejer og bruger	Ønskes eksproprieret m ²			Bemærkninger
fra	til			m.v.s.	m.h.s.	sum	
132.60	133.18	34 ^a	Horsens Kommune Hatting By, Hatting Mossvej 7 ApS Lovbyvej 110 8700 Horsens CVR nr. 31416809		8400	8400	Ejendommen er tidligere behandlet i fortegnelse nr. 18 (som lb.nr. 219) Areal, der eksproprieres til motorvej
						8400	Ønskes eksproprieret i alt Heraf: privat vej 60 m ² Servitut om byggelinjer som anm. a Areal, der anvendes til nyt vandløb 360 m ² Servitut om rørledning som anm. c: 110 m ² Vedligeholdelse af rørledning med servitut påhviler vejbestyrelsen ud for m.h.s. st. 133.16-133.17 10 lbm Vedligeholdelse af rørledning uden servitut påhviler lodsejeren (bredejer) i henhold til vandløbslovens § 35 ud for m.h.s. st. 132.61-132.82 216 lbm Servitut om færdselsret som anm. g: 740 m ² Servitut om faunapassage som anm. l: 680 m ² Til midlertidig brug som anm. h: 8370 m ² Heraf: fredskov 8370 m ²

Station		Matr nr.	Ejer og bruger	Ønskes eksproprieret m ²			Bemærkninger
fra	til			m.v.s.	m.h.s.	sum	
132.67	133.03	71 ^c	Horsens Kommune Hatting By, Hatting Helle Nørregaard Langhoff Grønhøjvej 56 Kørup 8700 Horsens	3640		3640	Ejendommen er tidligere behandlet i fortegnelse nr. 18 (som lb.nr. 220) Areal, der eksproprieres til motorvej
133.03	133.31	71 ^b					
						3640	<p>Ønskes eksproprieret i alt</p> <p>Heraf:</p> <p>fredskov 600 m²</p> <p>eksisterende vandløb 10 m²</p> <p>Servitut om byggelinjer som anm. a</p> <p>Areal, der anvendes til nyt vandløb 480 m²</p> <p>Heraf:</p> <p>eksisterende vandløb 140 m²</p> <p>Servitut om rørledning som anm. c: 2280 m²</p> <p>Vedligeholdelse af rørledning med servitut påhviler vejbestyrelsen ud for</p> <p>m.v.s. st. 133.05-133.26 242 lbm m.v.s. st. 133.07-133.09 38 lbm</p> <hr/> <p>I alt 280 lbm</p> <p>Vedligeholdelse af rørledning uden servitut påhviler lodsejeren (bredejer) i henhold til vandløbslovens § 35 ud for m.v.s. st. 132.68-132.78 102 lbm</p> <p>Servitut om færdselsret som anm. g: 610 m²</p> <p>Servitut om faunapassage som anm. l: 2180 m²</p> <p>Adgang til arbejdsareal sker fra offentlig sti Nørrehåbsstien samt kommunevej Stampemøllevej</p> <p>Til midlertidig brug som anm. h: 17280 m²</p> <p>Heraf:</p> <p>fredskov 10680 m²</p>

Station		Matr nr.	Ejer og bruger	Ønskes eksproprieret m ²			Bemærkninger
fra	til			m.v.s.	m.h.s.	sum	
133.05 133.09	133.08 133.11	34 ^f	Horsens Kommune Hatting By, Hatting Horsens Vand A/S Alrøvej 11 8700 Horsens CVR nr. 32560156 Ejendommens beliggenhed: Lovbyvej 100 8700 Horsens Ejer også lb.nr. 221A				Ejendommen er tidligere behandlet i fortegnelse nr. 18 (som lb.nr. 221) Servitut om byggelejer som anm. a Servitut om rørledning som anm. c: 80 m ² Adgang til arbejdsareal sker fra offentlig sti Nørrehåbsstien samt kommunevej Stampemøllevej Til midlertidig brug som anm. h: 470 m ²

Station		Matr nr.	Ejer og bruger	Ønskes eksproprieret m ²			Bemærkninger
fra	til			m.v.s.	m.h.s.	sum	
133.15	133.16	34 ⁿ	Horsens Kommune Hatting By, Hatting Horsens Vand A/S Alrøvej 11 8700 Horsens CVR nr. 32560156 Ejendommens beliggenhed: Lovbyvej 98 8700 Horsens Ejer også lb.nr. 221				Servitut om færdselsret som anm. g: 150 m ² Adgang til arbejdsareal sker fra kommunevej Lovbyvej Til midlertidig brug som anm. h: 150 m ²

Station		Matr nr.	Ejer og bruger	Ønskes eksproprieret m ²			Bemærkninger
fra	til			m.v.s.	m.h.s.	sum	
133.23	133.72	1 ^a	Horsens Kommune Årupgård, Tamdrup Leo Jacobsen A/S Lovbyvej 90 8700 Horsens CVR nr. 10145600	6920	5230	12150	Ejendommen er tidligere behandlet i fortegnelse nr. 12,18 (som lb.nr. 223) Areal, der eksproprieres til motorvej
133.24	134.20	1 ^d					
134.24	134.53	1 ^{au}	Samme ejer. Ejendommens beliggenhed: Lovbyvej 90-92 8700 Horsens			12150	Ønskes eksproprieret i alt Heraf: fredskov 870 m ² eksisterende vandløb 10 m ² Servitut om byggelinjer som anm. a Areal, der anvendes til nyt vandløb 90 m ² Heraf: eksisterende vandløb 40 m ² Servitut om rørledning som anm. c: 220 m ² Vedligeholdelse af rørledning med servitut påhviler vejbestyrelsen ud for m.h.s. st. 133.25-133.27 21 lbm Servitut om færdselsret som anm. g: 590 m ² Servitut om faunapassage som anm. l: 280 m ² Adgang til arbejdsareal sker fra kommunevej Lovbyvej Til midlertidig brug som anm. h: 26250 m ² Heraf: fredskov 3830 m ²

Station		Matr nr.	Ejer og bruger	Ønskes eksproprieret m ²			Bemærkninger
fra	til			m.v.s.	m.h.s.	sum	
133.72	134.20	1 ^g	Horsens Kommune Årupgård, Tamdrup Horsens Kommune Teknik & Miljø - Natur Chr M Østergaards Vej 4 8700 Horsens CVR nr. 29189889		1940	1940	Ejendommen er tidligere behandlet i fortegnelse nr. 12 (som lb.nr. 224) Areal, der eksproprieres til motorvej
134.46	134.70	70	Lund By, Tamdrup Samme ejer. Ejendommens beliggenhed: Lovbyvej 0 8700 Horsens Ejer også lb.nr. 200, 210, 214, 218, 277, 278 og 284			1940	Ønskes eksproprieret i alt Heraf: byzone 1940 m ² Servitut om byggelinjer som anm. a Til midlertidig brug som anm. h: 5140 m ² Heraf: byzone 5140 m ²

Station		Matr nr.	Ejer og bruger	Ønskes eksproprieret m ²			Bemærkninger
fra	til			m.v.s.	m.h.s.	sum	
133.16	133.19	71 ^a	Horsens Kommune Hatting By, Hatting Horsens Kommune Teknik & Miljø Chr M Østergaards Vej 4 8700 Horsens CVR nr. 29189889				Ejendommen er tidligere behandlet i fortegnelse nr. 18 (som lb.nr. 277) Areal, der eksproprieres til motorvej
			Ejendommens beliggenhed: Lovbyvej 80 8700 Horsens Ejer også lb.nr. 200, 210, 214, 218, 224, 278 og 284		160	160	

Station		Matr nr.	Ejer og bruger	Ønskes eksproprieret m ²			Bemærkninger
fra	til			m.v.s.	m.h.s.	sum	
133.18	133.28	1 ^e	Horsens Kommune Årupgård, Tamdrup Horsens Kommune Teknik & Miljø Chr M Østergaards Vej 4 8700 Horsens CVR nr. 29189889 Ejendommens beliggenhed: Lovbyvej 80 8700 Horsens Ejer også lb.nr. 200, 210, 214, 218, 224, 277 og 284				Ejendommen er tidligere behandlet i fortegnelse nr. 18 (som lb.nr. 278) Areal, der eksproprieres til motorvej
					670	670	670 Ønskes eksproprieret i alt Heraf: fredskov 480 m ² Servitut om byggelinjer som anm. a Areal, der anvendes til nyt vandløb 450 m ² Heraf: eksisterende vandløb 230 m ² Servitut om rørledning som anm. c: 600 m ² Vedligeholdelse af rørledning med servitut påhviler vejbestyrelsen ud for m.h.s. st. 133.19-133.25 60 lbm Servitut om faunapassage som anm. l: 1510 m ² Til midlertidig brug som anm. h: 3980 m ² Heraf: fredskov 3100 m ²

Station		Matr nr.	Ejer og bruger	Ønskes eksproprieret m ²			Bemærkninger
fra	til			m.v.s.	m.h.s.	sum	
129.10	129.58	9 ^z	Hedensted Kommune Eriknauer By, Hatting Recharge City ApS c/o Mortensen Gruppen A/S Orionvej 10 8700 Horsens CVR nr. 42885398	1000		1000	Areal, der eksproprieres til motorvej
				350		350	Areal, der eksproprieres til H338 Vestvejen
			Ejendommens beliggenhed: Kai Lindbergs Vej 10A +10P 8700 Horsens			1350	Ønskes eksproprieret i alt Heraf: byzone 1350 m ² Servitut om byggelinjer som anm. a Adgang til arbejdsareal sker fra kommunevej Korning Tange Til midlertidig brug som anm. h: 4750 m ² Heraf: byzone 4730 m ²

Station		Matr nr.	Ejer og bruger	Ønskes eksproprieret m ²			Bemærkninger
fra	til			m.v.s.	m.h.s.	sum	
129.66	129.73	23 ^d	Hedensted Kommune Korning By, Korning Jørgen G Jensen Skovvej 20 Kragelund 8723 Løsning				Servitut om byggelinjer som anm. a Fremtidig afgang til ejendommen sker ad privat fællesvej, der omlægges, anlægges og udlægges på matr.nr. 9 ^t , 23 ^d Eriknaur By, Hatting og matr.nr. 7 ^f , 29 Korning By, Korning
129.67	129.75	23 ^c	Ejendommens beliggenhed: Korningvej 43L 8700 Horsens Ejer iflg. tingbogen: Jørgen Gregers Jensen Ejer også lb.nr. 199				

Station		Matr nr.	Ejer og bruger	Ønskes eksproprieret m ²			Bemærkninger
fra	til			m.v.s.	m.h.s.	sum	
129.59	129.67	47 ^f	Hedensted Kommune Korning By, Korning Karsten Ellehauge Haag Korningvej 23 8700 Horsens				Servitut om byggelinjer som anm. a Fremtidig afgang til ejendommen sker ad privat fællesvej, der omlægges, anlægges og udlægges på matr.nr. 9 ^t , 23 ^d Eriknaur By, Hatting og matr.nr. 7 ^f , 29 Korning By, Korning
129.68	129.75	47 ^e					

Station		Matr nr.	Ejer og bruger	Ønskes eksproprieret m ²			Bemærkninger
fra	til			m.v.s.	m.h.s.	sum	
129.41	129.44	7000 ^{ah}	Horsens Kommune Hatting By, Hatting Horsens Kommune Chr M Østergaards Vej 4 8700 Horsens Beliggenhed: Kommunevej, Vestvejen Ejer også lb.nr. 200, 210, 214, 218, 224, 277 og 278		590	590	Kommunevej, Vestvejen, der nedlægges og afrømmes
					590		Ønskes eksproprieret i alt Heraf: overlap mellem nyt og eksisterende vandløb 10 m ² Areal, der anvendes til nyt vandløb 180 m ² UNDER EJENDOMMEN HENLÆGGES: (fra lb.nr. 110) Areal til kommunevej matr.nr. 31 ⁿ Hatting By, Hatting m.h.s. st. 129.43-129.45 110 m ² (fra lb.nr. 191) Areal til kommunevej matr.nr. 14 ^b Hatting By, Hatting m.h.s. st. 129.44-129.48 1420 m ² (fra lb.nr. 192) Areal til kommunevej matr.nr. 32 ^f Hatting By, Hatting m.h.s. st. 129.43-129.46 920 m ² I alt 2450 m ²

Station		Matr nr.	Ejer og bruger	Ønskes eksproprieret m ²			Bemærkninger
fra	til			m.v.s.	m.h.s.	sum	
128.88 129.07	129.00 129.14	7000 ^h	Hedensted Kommune Eriknauer By, Hatting Vejdirektoratet Drift og Teknik Thomas Helsteds Vej 11 8660 Skanderborg CVR nr. 60729018 Beliggenhed: H338 Statsvej Vestvejen 8722 Hedensted Ejer også lb.nr. 1, 113 og 197	4950		4950	Statsvej 338, Vestvejen, der nedlægges og afrømmes
						4950	Ønskes eksproprieret i alt UNDER EJENDOMMEN HENLÆGGES: (fra lb.nr. 1) Areal til statsvej matr.nr. 7000 ⁱ Eriknauer By, Hatting m.v.s. st. 129.14-129.25 3810 m ² m.h.s. st. 129.23-129.31 2490 m ² (fra lb.nr. 110) Areal til statsvej matr.nr. 9 ^q Eriknauer By, Hatting m.v.s. st. 128.78-129.07 7080 m ² Areal til statsvej matr.nr. 9 ^r Eriknauer By, Hatting m.v.s. st. 128.92-129.07 10400 m ² m.v.s. st. 128.75-128.82 290 m ² Areal til statsvej matr.nr. 9 ^t Eriknauer By, Hatting m.h.s. st. 129.26-129.34 3260 m ² Areal til statsvej matr.nr. 9 ^æ Eriknauer By, Hatting m.v.s. st. 129.10-129.22 5170 m ² (fra lb.nr. 188) Areal til statsvej matr.nr. 3 ^a Eriknauer By, Hatting m.v.s. st. 128.82-128.88 370 m ² (fra lb.nr. 189) Areal til statsvej matr.nr. 7000 ^o Eriknauer By, Hatting m.h.s. st. 129.26-129.29 190 m ² (fortsættes..)

Station		Matr nr.	Ejer og bruger	Ønskes eksproprieret m ²			Bemærkninger
fra	til			m.v.s.	m.h.s.	sum	
129.64	129.68	8 ^h	Hedensted Kommune Korning By, Korning Ilse Damtoft Nissen Korningvej 26 8700 Horsens				Fremtidig afgang til ejendommen sker ad privat fællesvej, der omlægges, anlægges og udlægges på matr.nr. 9 ^t , 23 ^d Eriknaur By, Hatting og matr.nr. 7 ^f , 29 Korning By, Korning
129.66	129.72	8 ⁱ					

Station		Matr nr.	Ejer og bruger	Ønskes eksproprieret m ²			Bemærkninger
fra	til			m.v.s.	m.h.s.	sum	
129.65	129.70	53 ^c	Hedensted Kommune Korning By, Korning Jeppe Mouritsen Pebringsvej 5 Korning 8700 Horsens Ejendommens beliggenhed: Korningvej 36 Ejer også lb.nr. 293				Fremtidig afgang til ejendommen sker ad privat fællesvej, der omlægges, anlægges og udlægges på matr.nr. 9 ^t , 23 ^d Eriknaur By, Hatting og matr.nr. 7 ^f , 29 Korning By, Korning

Station		Matr nr.	Ejer og bruger	Ønskes eksproprieret m ²			Bemærkninger
fra	til			m.v.s.	m.h.s.	sum	
129.65	129.69	52 ^a	Hedensted Kommune Korning By, Korning Henrik Dyekjær Madsen Svanevænget 30 Hatting 8700 Horsens Ejendommens beliggenhed: Annasmindevej 45				Fremtidig afgang til ejendommen sker ad privat fællesvej, der omlægges, anlægges og udlægges på matr.nr. 9 ^t , 23 ^d Eriknaur By, Hatting og matr.nr. 7 ^f , 29 Korning By, Korning

Station		Matr nr.	Ejer og bruger	Ønskes eksproprieret m ²			Bemærkninger
fra	til			m.v.s.	m.h.s.	sum	
129.65	129.68	46 ^d	Hedensted Kommune Korning By, Korning Jørgen Kr J Brønd Korning Nørreemark 31 8700 Horsens				Fremtidig afgang til ejendommen sker ad privat fællesvej, der omlægges, anlægges og udlægges på matr.nr. 9 ^t , 23 ^d Eriknaur By, Hatting og matr.nr. 7 ^f , 29 Korning By, Korning

Station		Matr nr.	Ejer og bruger	Ønskes eksproprieret m ²			Bemærkninger
fra	til			m.v.s.	m.h.s.	sum	
129.64	129.68	7 ^v	Hedensted Kommune Korning By, Korning Jeppe Mouritsen Pebringsvej 5 Korning 8700 Horsens Ejer også lb.nr. 290				Fremtidig afgang til ejendommen sker ad privat fællesvej, der omlægges, anlægges og udlægges på matr.nr. 9 ^t , 23 ^d Eriknaur By, Hatting og matr.nr. 7 ^f , 29 Korning By, Korning

Station		Matr nr.	Ejer og bruger	Ønskes eksproprieret m ²			Bemærkninger
fra	til			m.v.s.	m.h.s.	sum	
129.64	129.67	18 ^x	Hedensted Kommune Korning By, Korning Bach & Westergreen Ejendomme li Ap Rho 1 Søften 8382 Hinnerup CVR nr. 41026936 Ejendommens beliggenhed: Korningvej 58				Fremtidig afgang til ejendommen sker ad privat fællesvej, der omlægges, anlægges og udlægges på matr.nr. 9 ^t , 23 ^d Eriknaur By, Hatting og matr.nr. 7 ^f , 29 Korning By, Korning

Station		Matr nr.	Ejer og bruger	Ønskes eksproprieret m ²			Bemærkninger
fra	til			m.v.s.	m.h.s.	sum	
129.63	129.67	17 ⁱ	Hedensted Kommune Korning By, Korning Karen Persson Korning Nørreemark 13 8700 Horsens				Fremtidig afgang til ejendommen sker ad privat fællesvej, der omlægges, anlægges og udlægges på matr.nr. 9 ^t , 23 ^d Eriknaur By, Hatting og matr.nr. 7 ^f , 29 Korning By, Korning

Station		Matr nr.	Ejer og bruger	Ønskes eksproprieret m ²			Bemærkninger
fra	til			m.v.s.	m.h.s.	sum	
129.63	129.67	5 ^x	Hedensted Kommune Korning By, Korning Anders Mouritsen Korning Nørreemark 11 8700 Horsens				Fremtidig afgang til ejendommen sker ad privat fællesvej, der omlægges, anlægges og udlægges på matr.nr. 9 ^t , 23 ^d Eriknaur By, Hatting og matr.nr. 7 ^f , 29 Korning By, Korning

Station		Matr nr.	Ejer og bruger	Ønskes eksproprieret m ²			Bemærkninger
fra	til			m.v.s.	m.h.s.	sum	
129.62	129.66	16 ^d	Hedensted Kommune Korning By, Korning Søren Ellegaard Andersen Korning Gammelby 5 8700 Horsens				Fremtidig afgang til ejendommen sker ad privat fællesvej, der omlægges, anlægges og udlægges på matr.nr. 9 ^t , 23 ^d Eriknaur By, Hatting og matr.nr. 7 ^f , 29 Korning By, Korning

Station		Matr nr.	Ejer og bruger	Ønskes eksproprieret m ²			Bemærkninger
fra	til			m.v.s.	m.h.s.	sum	
129.61	129.71	4 ^{ao}	Hedensted Kommune Korning By, Korning Anker Høll Jakobsen Pebringsvej 6 Korning 8700 Horsens				Fremtidig afgang til ejendommen sker ad privat fællesvej, der omlægges, anlægges og udlægges på matr.nr. 9 ^t , 23 ^d Eriknaur By, Hatting og matr.nr. 7 ^f , 29 Korning By, Korning

Station		Matr nr.	Ejer og bruger	Ønskes eksproprieret m ²			Bemærkninger
fra	til			m.v.s.	m.h.s.	sum	
129.60	129.70	14 ^m	Hedensted Kommune Korning By, Korning Rasmus Nim Korningvej 133 8700 Horsens				Fremtidig afgang til ejendommen sker ad privat fællesvej, der omlægges, anlægges og udlægges på matr.nr. 9 ^t , 23 ^d Eriknaur By, Hatting og matr.nr. 7 ^f , 29 Korning By, Korning

Station		Matr nr.	Ejer og bruger	Ønskes eksproprieret m ²			Bemærkninger
fra	til			m.v.s.	m.h.s.	sum	
129.60	129.70	22 ^c	Hedensted Kommune Korning By, Korning Jørn Degn Pedersen Korning Nørreemark 35 8700 Horsens				Fremtidig afgang til ejendommen sker ad privat fællesvej, der omlægges, anlægges og udlægges på matr.nr. 9 ^t , 23 ^d Eriknaur By, Hatting og matr.nr. 7 ^f , 29 Korning By, Korning

Station		Matr nr.	Ejer og bruger	Ønskes eksproprieret m ²			Bemærkninger
fra	til			m.v.s.	m.h.s.	sum	
129.60	129.69	3 ^e	Hedensted Kommune Korning By, Korning Karsten Due Korning Tange 5 8700 Horsens Ejer også lb.nr. 211 og 306				Fremtidig afgang til ejendommen sker ad privat fællesvej, der omlægges, anlægges og udlægges på matr.nr. 9 ^t , 23 ^d Eriknaur By, Hatting og matr.nr. 7 ^f , 29 Korning By, Korning

Station		Matr nr.	Ejer og bruger	Ønskes eksproprieret m ²			Bemærkninger
fra	til			m.v.s.	m.h.s.	sum	
129.62	129.68	13 ^s	Hedensted Kommune Korning By, Korning Henrik Høj Mikkelsen og Anita Østergaard Sloth Korningvej 92 8700 Horsens				Fremtidig afgang til ejendommen sker ad privat fællesvej, der omlægges, anlægges og udlægges på matr.nr. 9 ^t , 23 ^d Eriknaur By, Hatting og matr.nr. 7 ^f , 29 Korning By, Korning

Station		Matr nr.	Ejer og bruger	Ønskes eksproprieret m ²			Bemærkninger
fra	til			m.v.s.	m.h.s.	sum	
129.59	129.62	39 ^l	Hedensted Kommune Korning By, Korning Claus Hellesøe og Benthe Hasager Hellesøe Klaks Møllevej 5 Korning 8700 Horsens				Fremtidig afgang til ejendommen sker ad privat fællesvej, der omlægges, anlægges og udlægges på matr.nr. 9 ^t , 23 ^d Eriknaur By, Hatting og matr.nr. 7 ^f , 29 Korning By, Korning

Station		Matr nr.	Ejer og bruger	Ønskes eksproprieret m ²			Bemærkninger
fra	til			m.v.s.	m.h.s.	sum	
129.59	129.67	19 ⁿ	Hedensted Kommune Korning By, Korning Jens Peter Christensen Korning Nørreemark 29 8700 Horsens				Fremtidig afgang til ejendommen sker ad privat fællesvej, der omlægges, anlægges og udlægges på matr.nr. 9 ^t , 23 ^d Eriknaur By, Hatting og matr.nr. 7 ^f , 29 Korning By, Korning

Station		Matr nr.	Ejer og bruger	Ønskes eksproprieret m ²			Bemærkninger
fra	til			m.v.s.	m.h.s.	sum	
131.61	131.63	28 ^f	Horsens Kommune Hatting By, Hatting				
			Karsten Due Korning Tange 5 8700 Horsens		50	50	Areal, der eksproprieres til motorvej
			Ejendommens beliggenhed: Grønhøjvej 6 8700 Horsens			50	Ønskes eksproprieret i alt Heraf: vandløb 50 m ²
			Ejer også lb.nr. 211 og 301				Servitut om byggelinjer som anm. a
							Vedligeholdelse af rørledning uden servitut påhviler lodsejeren (bredejer) i henhold til vandløbslovens § 35 ud for m.h.s. st. 131.62-131.62 2 lbm
							Servitut om faunapassage som anm. l: 190 m ²
							Til midlertidig brug som anm. h: 310 m ²

Forklaring af servitutter m.m.

Anmærkning a:

Ejendommen pålægges servitut om vejbyggelinje af hensyn til en fremtidig udvidelse af vejanlægget og af hensyn til færdslen i øvrigt, jf. vejlovens § 40, samt anlægslovens §4.

Servituten betyder, at der er begrænsninger i råden over arealet mellem linjen og vejanlægget.

På arealet foran vejbyggelinjen må der ikke:

- opføres ny bebyggelse
- opføres tilbygning til eksisterende bebyggelse
- foretages væsentlige ændringer i eksisterende bebyggelse
- genopføres nedbrændt eller nedrevet bebyggelse
- etableres andre anlæg og indretninger af blivende art

Anlæg og indretninger af blivende art kan f.eks. være ledninger, parkeringsareal med fast belægning, befæstede veje, volde, sportspladser, grusgrave og belyningsanlæg.

Flagning, skiltning, reklamer, udstilling, oplag og lignende kan også være indretninger af blivende art.

Hvis en bygning eller et anlæg af blivende art med sin jordlinje etableres i samme højde som den fremtidige vejhøjde, kan bygningen eller anlægget etableres helt ud til byggelinjen.

Opføres en bygning eller et anlæg af blivende art ikke med sin jordlinje i samme højde som den fremtidige vejhøjde, skal det rykkes så meget længere tilbage, at det svarer til to gange højdeforskellen mellem bygningens eller anlæggets jordlinje og den fremtidige vejhøjde samt nødvendig bredde til passage foran bygningen eller anlægget på mindst 1,5 m, jf. § 40, stk. 5.

Vejmyndigheden kan med hjemmel i vejlovens § 40, stk. 2 give tilladelse til byggeri eller anlæg i byggelinjearealet.

Byggelinjens afstand er følgende:

- 60 m fra motorvejens midte
- 35 m fra rampens venstre kørebane kant
- 25 m ved NV frakørselsrampe TSA 57, Horsens S
- 25 m fra statsvej Vestvejens midte, mod nord, vest for motorvejen
- 75 m fra statsvej Vestvejens midte, mod syd, vest for motorvejen
- 25 m fra midten af forlagt kommunevej Vestvejen (øst for motorvejen)
- 20 m fra midten af forlagt kommunevej Korningvej

Vejmyndigheden har påtaleretten.

Byggelinje uden højdetillæg vises på et kort i forbindelse med tinglysningen.

Anmærkning c:

Ejendommen pålægges servitut om rørledning.

Servituten betyder at:

1. Ledningsanlægget skal ligge uforstyrret.
2. Den, der har vedligeholdelsespligten, skal altid have adgang til eftersyn og rensning. Det skal også være tilladt at udføre reparationer og anden vedligeholdelse. Opstår der skader på ejendom i forbindelse med de nævnte arbejder, bliver de erstattet.
3. Man skal have tilladelse af de påtaleberettigede, hvis man ønsker at plante eller bygge inden for en afstand af 5 m fra ledningens midte eller fra ledningens eventuelle bygværker.
4. Der er betalt erstatning til ejer af ejendommen for retten til at have ledningen liggende, og gæsteprincippet er fraveget.

Vejmyndigheden har – medmindre andet er anført under det enkelte lb.nr. – påtaleretten

Anmærkning g:

Ejendommen pålægges servitut om færdselsret til teknisk anlæg.

Servituten skal sikre, at der er adgang til vejens tekniske anlæg som f.eks. regnvandsbassiner, stibroer, faunapassager, støttemure, støjskærme, m.m. i forbindelse med tilsyn, vedligehold og diverse undersøgelser. Ejendommens ejer kan anvise en anden adgang end den, der er vist på kortet.

Der anlægges ikke vej på arealet.

Adgang til det tekniske anlæg skal så vidt muligt varsles til ejeren af ejendommen.

Eventuel skade på ejendommen som følge af færdslen til anlægget erstattes.

Vejmyndigheden har påtaleretten.

Anmærkning h:

Ejendommen pålægges servitut om arbejdsareal.

Arealet anvendes i hele eller dele af anlægsperioden i forbindelse med anlægsarbejderne.

Arealet kan f.eks. anvendes til:

- 1) Arbejdsareal, dvs. til kørsel og transport af materialer, anstillingsplads, oplag af vejmaterialer, mv.
- 2) Sidetag/fyldtagning, dvs. at der graves sand og grus, der bruges til vejanlægget.
- 3) Udsætning, dvs. varig deponering af jord, der er i overskud fra vejanlægget. Det er ikkeforurenede jord.
- 4) Etablering af dyrkningssskråninger, dvs. terrænet reguleres og jævnes, så der dannes en flad skrånning mod/fra vejanlægget. Arealet kan efterfølgende anvendes til at dyrke landbrugsafgrøder.
- 5) Anden regulering af terrænet.
- 6) Ledningsarbejder, dvs. arbejdsareal til brug ved flytning af ledninger eller etablering af nye ledninger, der skal lægges i jorden i forbindelse med vejanlægget. Det er for eksempel rør, der bruges til vejens afvanding samt markdræn.

Når arealet ikke anvendes mere, afleveres det i ryddet tilstand – eventuelt grubbet og med muld.

Har arealet været anvendt som nævnt i 2)-5), kan der være varig ændring af terrænet.

Lodsejer har ikke ret til adgang eller brugsret til arealet i den periode, hvor anlægsmyndigheden bruger det.

Vejdirektoratet har påtåleretten.

Betaling kan være fastsat og udbetalt i forbindelse med ekspropriationsforretningen. Ellers betaler anlægsmyndigheden afgrødeerstatning eller leje første år, arealet anvendes til arbejdsareal. Der betales desuden for beplantning, flytning af hegn, m.v. Andet og efterfølgende år indtil aflevering betales leje. Ved aflevering betales for eventuel skade på arealet.

Hvis anlægsmyndigheden og lodsejeren ikke indbyrdes kan blive enige om betalingen for brug af arealerne og/eller vilkårene for arealernes aflevering, afgøres uenigheden af ekspropriationskommissionen.

Anmærkning i:

Ejendommen pålægges servitut om faunapassage.

Servitutten skal sikre dyrenes frie passage til og fra faunapassagen, samt over faunabroen eller igennem faunaunderføringen.

Faunapassagen må ikke benyttes af mennesker og husdyr eller af kørende trafik.

På det servitutbelagte areal må der ikke etableres hegning, herunder kulturhegn for skovbeplantning, eller andre spærringer, der kan hindre dyrenes frie adgang til faunapassagen, samt deres passage af denne. Hegningsforbuddet gælder ikke almindelige kreaturhegn med 2 rækker glatte tråde.

På servitutarealet kan vejmyndigheden etablere og vedligeholde en varig beplantning, der skal lede dyrene mod faunapassagen. Beplantningen kan ændres af vejmyndigheden.

Vejmyndigheden har adgang til færdsel over ejendommen med henblik på tilsyn og vedligeholdelse af beplantning og faunapassage samt i forbindelse med biologiske undersøgelser af faunapassagen.

Ejendommens ejer kan anvise anden adgang end den, der er vist på kortet.

Eventuel skade på ejendommen som følge af færdslen til faunapassagen erstattes.

Vejmyndigheden har påtåleretten.

Anmærkning n:

Modtagere af nedlagte eller omklassificerede vejarealer skal acceptere, at der senere kan tinglyses servitutter til sikring af eventuelle eksisterende ledninger i arealet.

Ledningsejerne skal selv sørge for en eventuel tinglysning.

Anmærkning o:

Ejendommen pålægges servitut om faste genstande (sikkerhedszone).

Servitutten skal sikre, at ejeren skal sørge for, at der ikke etableres eller hensættes faste genstande i sikkerhedszonen. Faste genstande defineres som: støjskærme og støttmure, skilte, brosjøler og brovederlag, stålrør med udvendig diameter større end eller lig 76 mm, træer og træmaster med diameter over 100 mm målt 400 mm over terræn, fundamenter, brønde og sten højere end 0,2 m over terræn, kantsten og opadgående lodrette spring større end 0,2 m, betonmaster uanset dimension, elskabe fast monteret på beton eller på andet nedgravet fundament, grøfteafslutninger ved overkørsler, stejle afgravnings- eller påfyldningssskråninger, vand, herunder søer og vådområder og køretøjer.

Vejmyndigheden har påtåleretten.

Modtagelse af arealer

Anlægsmyndigheden kan ikke oplyse, hvorvidt der findes flyvehavre i overdragne, eksproprierede arealer og i overdragne, aflagte vejarealer.

Eksproprierede arealer og aflagte vejarealer, der tillægges en ejendom, overdrages med de servitutter, der skal opretholdes.

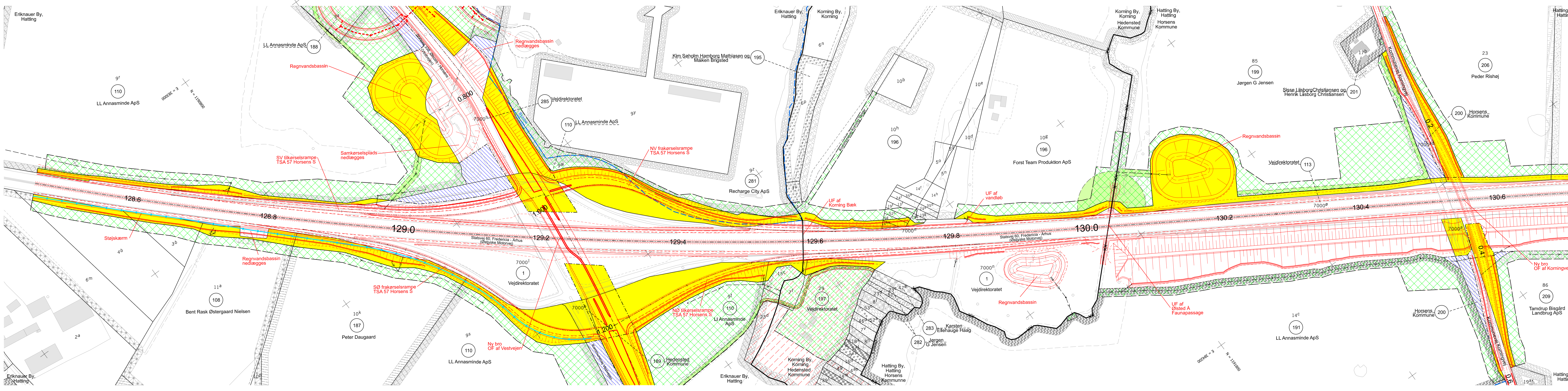
Det bemærkes, at arealerne i fortegnelsen kun er foreløbige, og at ændringer må forventes ved den endelige afsætning af grænserne i marken.

Skanderborg, den 24.1.2024

VEJDIREKTORATET, DRIFT OG TEKNIK

A handwritten signature in blue ink, appearing to read 'Hanne Øster', is written over a light blue circular stamp.

Hanne Øster



Ejerlav: Eriknauer By, Hatting
Korning By, Korning

Kommune: Hedensted

Ejerlav: Hatting By, Hatting

Kommune: Horsens

Signaturer:

- Areal, der er eksproprieret tidligere
- Areal, der eksproprieres til vejanlæg
- Afskåret areal, der eksproprieres
- Arbejdsareal, der eksproprieres midlertidigt
- Areal, der pålægges servitut dog undtagen byggeplaner
- Off. vejareal, der omklassificeres
- Vejareal, der nedlægges
- Ledning med brand
- Jordfordelingskkel
- Støjskærm

Planen benytter ikke nødvendigvis alle signaturer

KOORDINATSYSTEM: DKT M2
607014 Projekt til anlæg/5 CAD-arbejdsområde/1 Arbejdsmodeller/Areal/F22/Tegningsopsætning/6070_33039

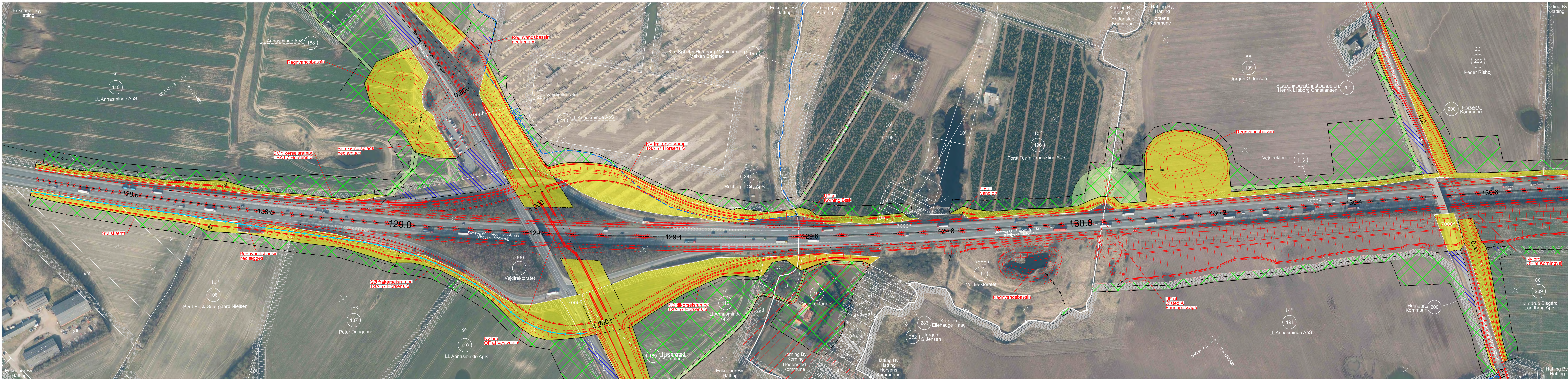
60 ØSTJYSKE MOTORVEJ

6070 UDB. AF E45 VEJLE N - SKANDERBORG S

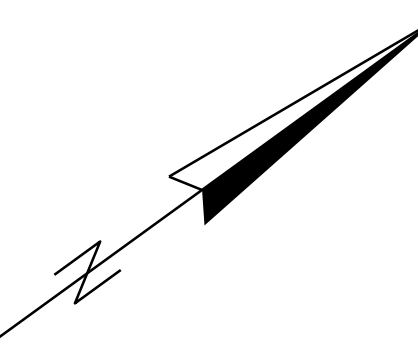
Ekspropriation - oversigtsplan - H2
Fortegnelse nr. 22 - lb.nr. 1,108,110,113,187-189,191,195-197,199-201,206,209,281-283,285
St. 128.460 - 130.700
1:2000

Proj.	RAMBØLL	Tegnet	GS	Kontrol.	HBAN	Godk.	HKOE	Dato	24.01.2024	
Tegn. nr.	6070-33039								Rev.	-

Vejdirektoratet



Ejerlav: Eriknauer By, Hatting
Korning By, Korning
Kommune: Hedensted
Ejerlav: Hatting By, Hatting
Kommune: Horsens



Signaturer:

- Areal, der er eksproprieret tidligere
- Areal, der eksproprieres til vejanlæg
- Afskåret areal, der eksproprieres
- Arbejdsareal, der eksproprieres midlertidigt
- Areal, der pålægges servitut dog undtagen byggelinjer
- Off. vejareal, der omklassificeres
- Vejareal, der nedlægges
- Ledning med brønd
- Jordfordelingskkel
- Støjskærm

Planen benytter ikke nødvendigvis alle signaturer

KOORDINATSYSTEM: DKT/M2
6070/4 Projekt til anlæg/5 CAD-arbejdsområde/1 Arbejdsmodeller/Areal/F22/Tegningsopsætning/6070_330390

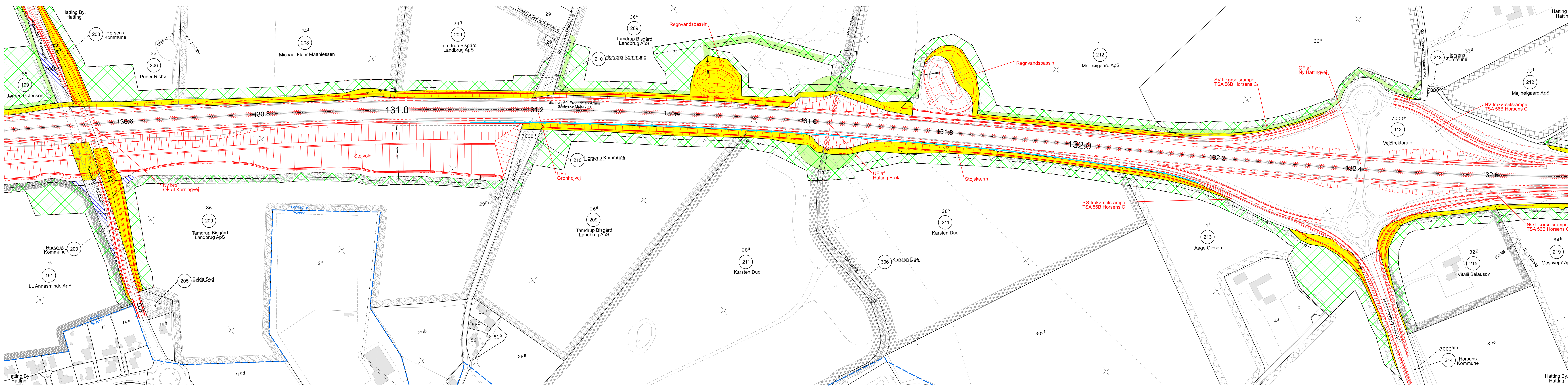
60 ØSTJYSKE MOTORVEJ

6070 UDB. AF E45 VEJLE N - SKANDERBORG S

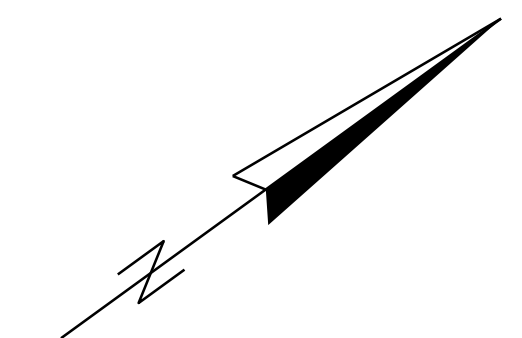
Ekspropriation - oversigtsplan - H2
Fortegnelse nr. 22 - lb.nr. 1,108,110,113,187-189,191,195-197,199-201,206,209,281-283,285
St. 128.460 - 130.700
1:2000

Proj. RAMBØLL	Tegnet GS	Kontrol. HBAN	Godk. HKOE	Dato 24.01.2024	
---------------	-----------	---------------	------------	-----------------	--

<b style="font-size: 1.2em;">Vejdirektoratet	Teg. nr. 6070-330390 Rev. -
--	--



Ejerlav: Hatting By, Hatting
 Kommune: Horsens



- Signaturer:
- Areal, der er eksproprieret tidligere
 - Areal, der eksproprieres til vejanlæg
 - Afskåret areal, der eksproprieres
 - Arbejdsareal, der eksproprieres midlertidigt
 - Areal, der pålægges servitut dog undtagen byggelinjer
 - Off. vejareal, der omklassificeres
 - Vejareal, der nedlægges
 - Ledning med brønd
 - Jordfordelingsskel
 - Støjskærm

Planen benytter ikke nødvendigvis alle signaturer

KOORDINATSYSTEM: DKT M2
 607014 Projekt til anlæg/5 CAD-arbejdsområde/1 Arbejdsmodeller/ArealF22/Tegningsopsætning/6070_33040

60 ØSTJYSKE MOTORVEJ

6070 UDB. AF E45 VEJLE N - SKANDERBORG S

Ekspropriation - oversigtsplan - H2
 Fortegnelse nr. 22 - lb.nr. 113,191,199,200, 205,206,208-215,218,219,306
 St. 130.420 - 132.720 1:2000

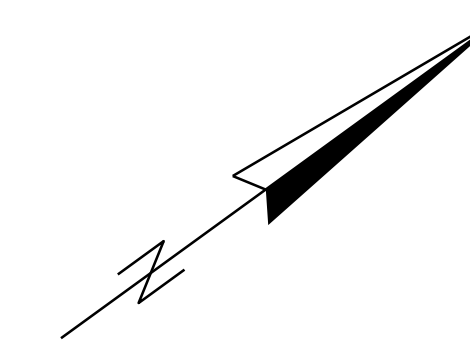
Proj. RAMBØLL	Tegnet GS	Kontrol. HBAN	Godk. HKOE	Dato 24.01.2024	
Tegn. nr. 6070-33040				Rev.	-

Vejdirektoratet

6070-33040



Ejerlav: Hattings By, Hattings
 Kommune: Horsens



Signaturer:

- Areal, der er eksproprieret tidligere
- Areal, der eksproprieres til vejanlæg
- Afskåret areal, der eksproprieres
- Arbejdsareal, der eksproprieres midlertidigt
- Areal, der pålægges servitut dog undtagen byggelinjer
- Off. vejareal, der omklassificeres
- Vejareal, der nedlægges
- Ledning med brønd
- Jordfordelingsskel
- Støjskærm

Planen benytter ikke nødvendigvis alle signaturer

KOORDINATSYSTEM: DKT M2
 6070/4 Projekt til anlæg/5 CAD-arbejdsområde/1 Arbejdsmodeller/Areal/F22/Tegningsopsætning/6070_330400

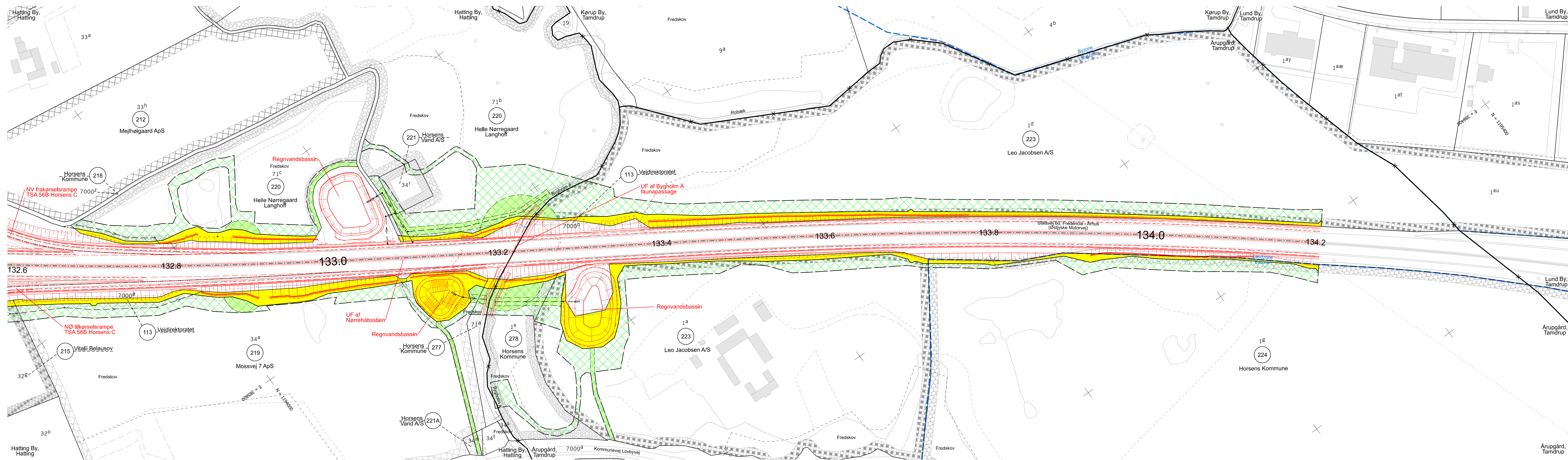
60 ØSTJYSKE MOTORVEJ

6070 UDB. AF E45 VEJLE N - SKANDERBORG S

Ekspropriation - oversigtsplan - H2
 Fortegnelse nr. 22 - lb.nr. 113,191,199,200, 205,206,208-215,218,219,306
 St. 130.420 - 132.720 1:2000

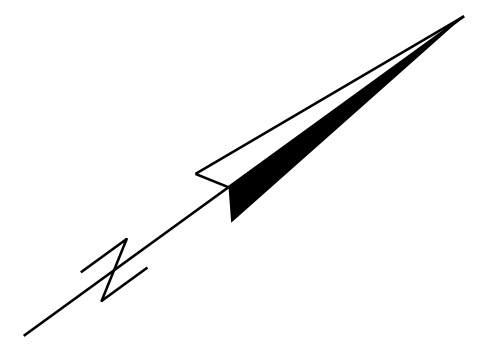
Proj. RAMBØLL	Tegnet GS	Kontrol. HBAN	Godk. HKOE	Dato 24.01.2024	
---------------	-----------	---------------	------------	-----------------	--

Vejdirektoratet	Tegn. nr. 6070-330400 Rev. -
------------------------	---------------------------------



Ejerlav: Hatting By, Hatting
 Kørup By, Tamdrup
 Arupgård, Tamdrup
 Lund By, Tamdrup

Kommune: Horsens

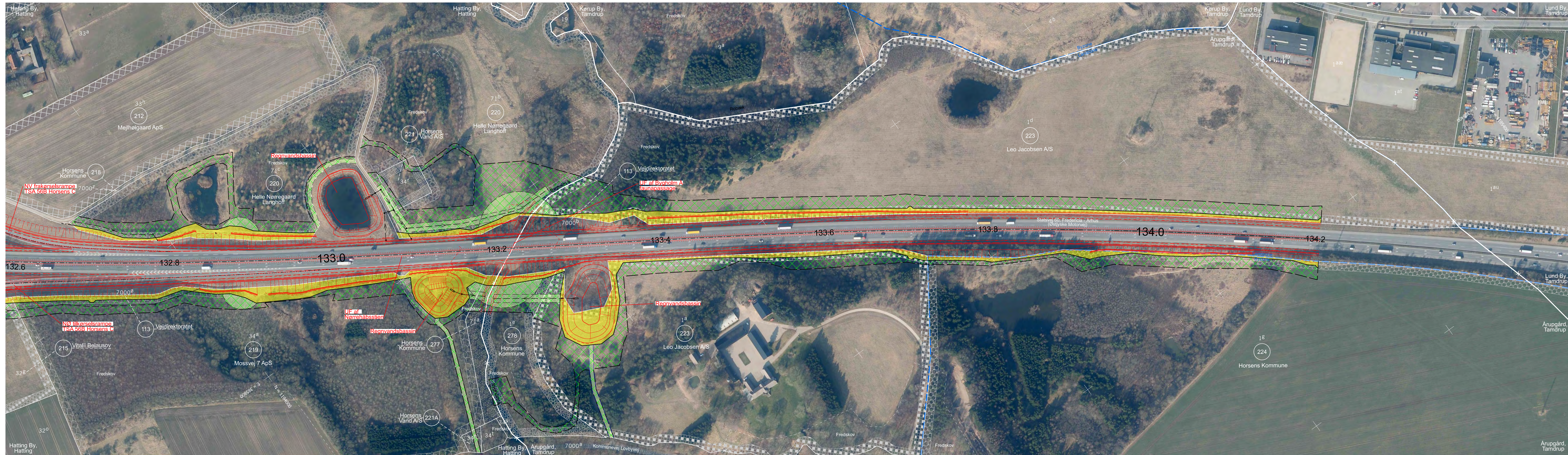


- Signaturer:
- Areal, der er eksproprieret tidligere
 - Areal, der eksproprieres til vejanlæg
 - Afskåret areal, der eksproprieres
 - Arbejdsareal, der eksproprieres midlertidigt
 - Areal, der pålægges servitut dog undtagen byggeplaner
 - Off. vejareal, der omklassificeres
 - Vejareal, der nedlægges
 - Ledning med brønd
 - Jordfordelingskel
 - Støjskærm

Planen benytter ikke nødvendigvis alle signaturer

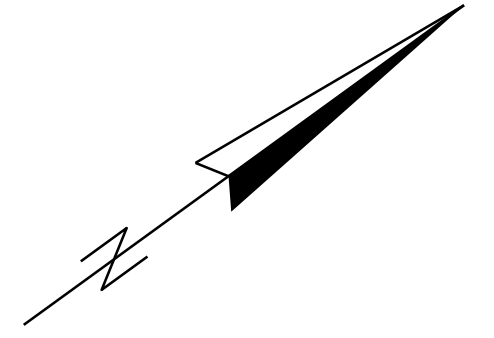
KOORDINATSYSTEM: DKT M2
 60704 Projekt til anlæg/5 CAD-arbejdsområde/1 Arbejdsmodeller/Areal/F22/Tegningsopsætning/6070_33041

60 ØSTJYSKE MOTORVEJ				
6070 UDB. AF E45 VEJLE N - SKANDERBORG S				
Ekspropriation - oversigtsplan - H2				
Fortegnelse nr. 22 - lb.nr. 113, 212, 215, 218 - 221, 221A, 223, 224, 277, 278				
St. 132.600 - 134.200				
1:2000				
Proj. RAMBØLL	Tegnet GS	Kontrol. HBAN	Godk. HKOE	Dato 24.01.2024
Vejdirektoratet			Tegn. nr. 6070-33041	Rev. -



Ejerlav: Hatting By, Hatting
 Kørup By, Tamdrup
 Arupgård, Tamdrup
 Lund By, Tamdrup

Kommune: Horsens



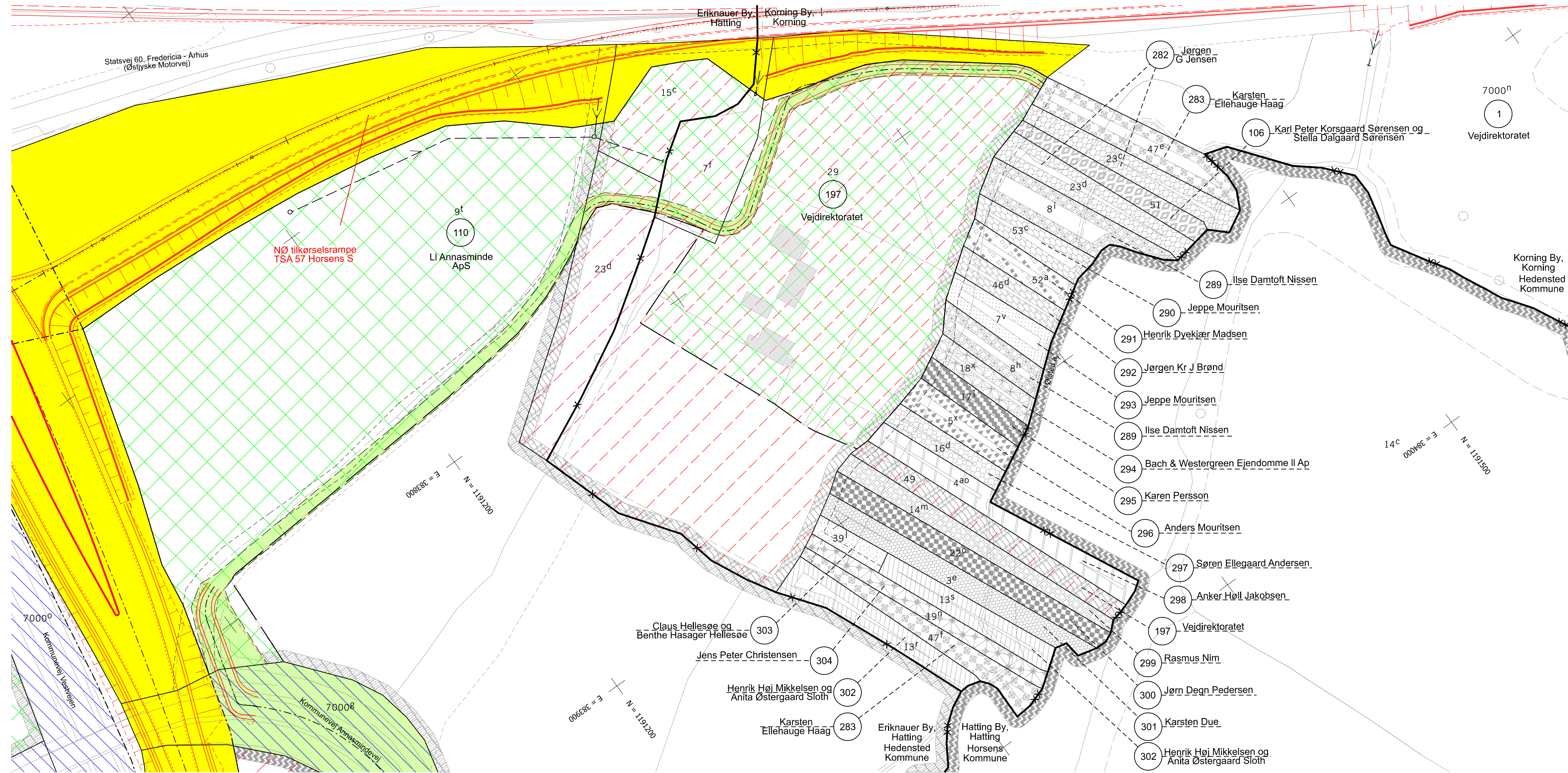
Signaturer:

- Areal, der er eksproprieret tidligere
- Areal, der eksproprieres til vej anlæg
- Afskåret areal, der eksproprieres
- Arbejdsareal, der eksproprieres midlertidigt
- Areal, der pålægges servitut dog undtagen byggeplaner
- Off. vejareal, der omklassificeres
- Vejareal, der nedlægges
- Ledning med brønd
- Jordfordelingskel
- Støjskærm

Planen benytter ikke nødvendigvis alle signaturer

KOORDINATSYSTEM: DKT M2
 60704 Projekt til anlæg i CAD-arbejdsområde 1 Arbejdsmodeller/Areal/F22/Tegningsopsætning/6070_330410

60 ØSTJYSKE MOTORVEJ				
6070 UDB. AF E45 VEJLE N - SKANDERBORG S				
Ekspropriation - oversigtsplan - H2				
Fortegnelse nr. 22 - lb.nr. 113, 212, 215, 218 - 221, 221A, 223, 224, 277, 278				
St. 132.600 - 134.200				
1:2000				
Proj. RAMBØLL	Tegnet GS	Kontrol. HBAN	Godk. HKOE	Dato 24.01.2024
Vejdirektoratet				Tegn. nr. 6070-330410 Rev. -



Ejerlav: Eriknauer By, Hatting
Korning By, Korning

Kommune: Hedensted

Ejerlav: Hatting By, Hatting

Kommune: Horsens

- Signaturer:**
- Areal, der er eksproprieret tidligere
 - Areal, der eksproprieres til vejanlæg
 - Afskåret areal, der eksproprieres
 - Arbejdsareal, der eksproprieres midlertidigt
 - Areal, der pålægges servitut dog undtagen byggelinjer
 - Off. vejareal, der omklassificeres
 - Vejareal, der nedlægges
 - Ledning med brønd
 - Jordfordelingsskel
 - Støjskærm

Planen benytter ikke nødvendigvis alle signaturer

KOORDINATSYSTEM: DKT M2
6070/4 Projekt til anlæg/5 CAD-arbejdsområde/1 Arbejdsmodeller/Areal/F22/Tegningsopsætning/6070_33045

<h2>60 ØSTJYSKE MOTORVEJ</h2>					
<h3>6070 UDB. AF E45 VEJLE N - SKANDERBORG S</h3>					
Ekspropriation - oversigtsplan Fortegnelse nr. 22 - lb.nr. 1,106,110,197, 282, 283, 289-304 Station. 129.400 - 129.800					
Proj.	RAMBØLL	Tegnet	GS	Kontrol.	HBAN
				Godk.	HKOE
				Dato	24.01.2024
				Tegn. nr.	Rev.
Vejdirektoratet				6070-33045	-

1:1000



Ejerlav: Eriknauer By, Hatting
Korning By, Korning

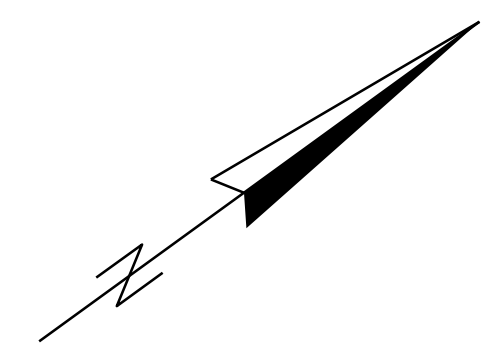
Kommune: Hedensted

Ejerlav: Hatting By, Hatting

Kommune: Horsens

- Signaturer:**
- Areal, der er eksproprieret tidligere
 - Areal, der eksproprieres til vejanlæg
 - Afskåret areal, der eksproprieres
 - Arbejdsareal, der eksproprieres midlertidigt
 - Areal, der pålægges servitut dog undtagen byggelinjer
 - Off. vejareal, der omklassificeres
 - Vejareal, der nedlægges
 - Ledning med brønd
 - Jordfordelingsskel
 - Støjskærm

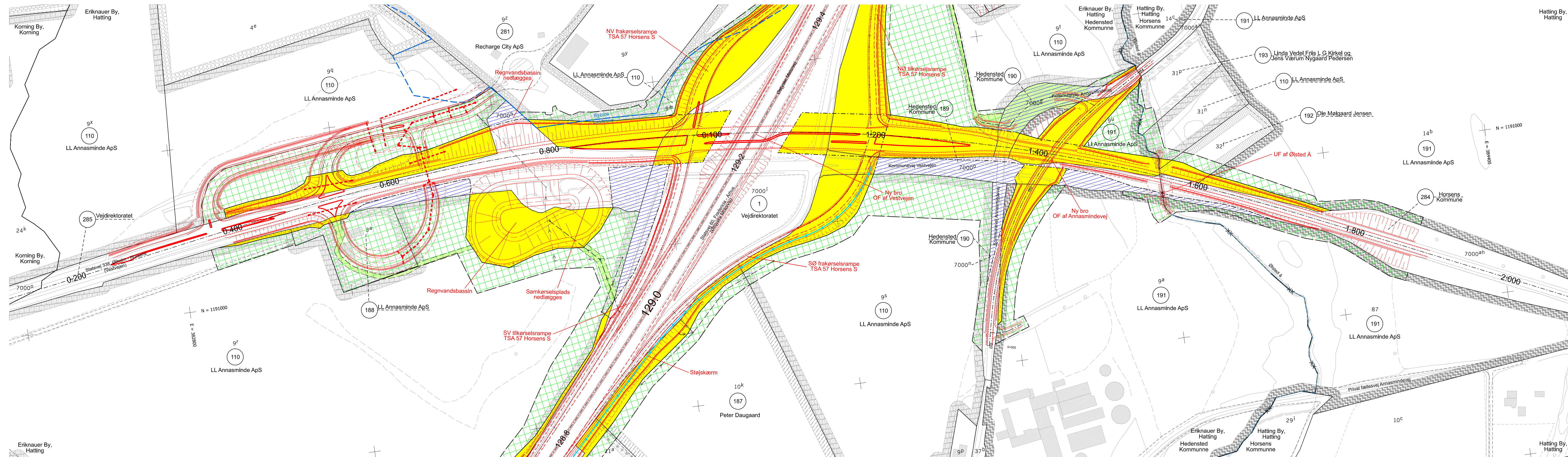
Planen benytter ikke nødvendigvis alle signaturer



KOORDINATSYSTEM: DKT M2
6070\4 Projekt til anlæg\5 CAD-arbejdsområde\1 Arbejdsmodeller\Areal\F22\Tegningsopsætning\6070_330450

<h2>60 ØSTJYSKE MOTORVEJ</h2>					
<h3>6070 UDB. AF E45 VEJLE N - SKANDERBORG S</h3>					
Ekspropriation - oversigtsplan Fortegnelse nr. 22 - lb.nr. 1,106,110,197, 282, 283, 289-304 Station. 129.400 - 129.800					
Proj.	RAMBØLL	Tegnet	GS	Kontrol.	HBAN
				Godk.	HKOE
				Dato	24.01.2024
				Tegn. nr.	Rev.
Vejdirektoratet				6070-330450	-

1:1000



Ejerlav: Eriknauer By, Hatting
Korning By, Korning

Kommune: Hedensted

Ejerlav: Hatting By, Hatting

Kommune: Horsens

- Signaturer:**
- Areal, der er eksproprieret tidligere
 - Areal, der eksproprieres til vejanlæg
 - Afskåret areal, der eksproprieres
 - Arbejdsareal, der eksproprieres midlertidigt
 - Areal, der pålægges servitut dog undtagen byggegrænser
 - Off. vejareal, der omklassificeres
 - Vejareal, der nedlægges
 - Ledning med brønd
 - Jordfordelingsskel
 - Støjskærm

Planen benytter ikke nødvendigvis alle signaturer

KOORDINATSYSTEM: DKT M2
6070/4 Projekt til anlæg/5 CAD-arbejdsområde/1 Arbejdsmodeller/Areal/F22/Tegningsopsætning/6070_43003

60 ØSTJYSKE MOTORVEJ

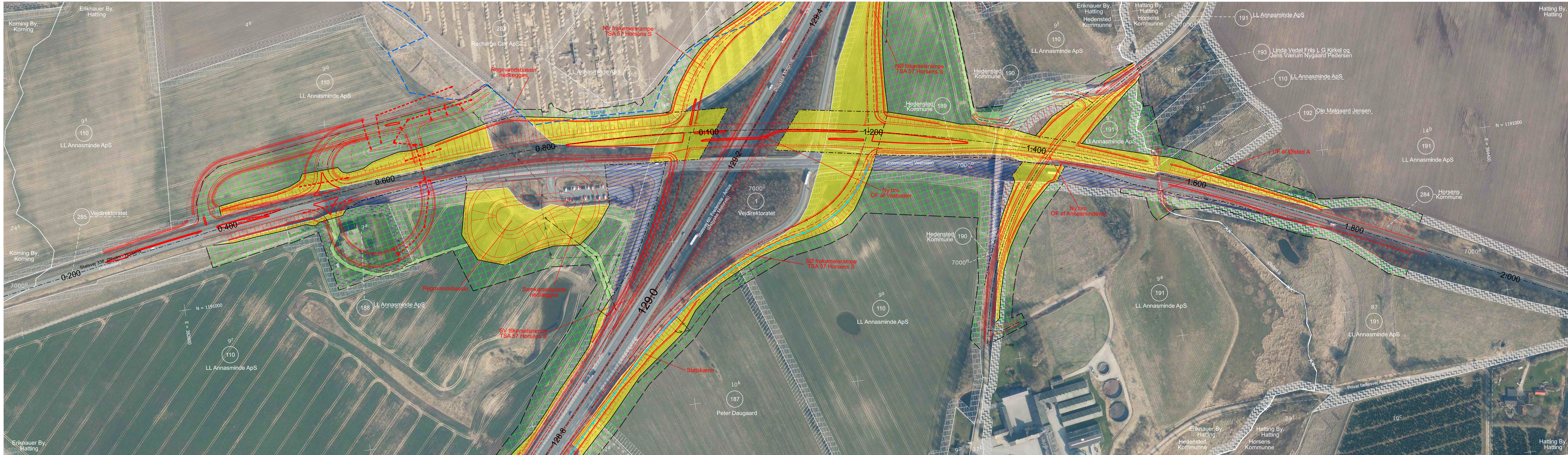
6070 UDB. AF E45 VEJLE N - SKANDERBORG S

Ekspropriation - oversigtsplan - H2
Fortegnelse nr. 22 lb.nr. 1, 110, 187 -193, 281, 284, 285
Statsvej/kommunevej Vestvejen St. 0.200 - 2.000 1:2000

Proj. RAMBØLL	Tegnet GS	Kontrol. HBAN	Godk. HKOE	Dato 24.01.2024	
---------------	-----------	---------------	------------	-----------------	--

6070-43003

Tegn. nr. Rev.



Ejerlav: Eriknauer By, Hatting
Korning By, Korning

Kommune: Hedensted

Ejerlav: Hatting By, Hatting

Kommune: Horsens

- Signaturer:**
- Areal, der er eksproprieret tidligere
 - Areal, der eksproprieres til vejanlæg
 - Afskåret areal, der eksproprieres
 - Arbejdsareal, der eksproprieres midlertidigt
 - Areal, der pålægges servitut dog undtagen byggeplaner
 - Off. vejareal, der omklassificeres
 - Vejareal, der nedlægges
 - Ledning med brønd
 - Jordfordelingsskel
 - Støjskærm

Planen benytter ikke nødvendigvis alle signaturer

KOORDINATSYSTEM: DKT M2
60704 Projekt til anlæg S CAD-arbejdsområde 1 Arbejdsmodeller/Areal/F22/Tegningsopsætning/6070_43003o

60 ØSTJYSKE MOTORVEJ				
6070 UDB. AF E45 VEJLE N - SKANDERBORG S				
Eksproprieration - oversigtsplan - H2				
Fortegnelse nr. 22 lb.nr. 1, 110, 187 -193, 281, 284, 285				
Statsvej/kommunevej Vestvejen St. 0.200 - 2.000				
1:2000				
Proj.	Tegnet	Kontrol.	Godk.	Dato
RAMBØLL	GS	HBAN	HKOE	24.01.2024
Tegn. nr.			Rev.	
Vejdirektoratet			6070-43003o	
			-	

